

Unidad de exhibición cosmética atractiva en el centro comercial

Cuando la gente visita un centro comercial, ¿qué artículos les atraen más, los que se guardan en un montón enredados entre sí o los que están bien organizados y dispuestos correctamente en estanterías y cajas expositoras? Supongo que los clientes primero caminan hacia los artículos correctamente distribuidos y más o menos ignoran los artículos que se guardan en paquetes a menos que estén en oferta, ¿no es así?

Bueno, esta es la razón por la que los centros comerciales trabajan más duro para organizar sus cosas. Debido a que los artículos que se muestran de forma categórica y están bien organizados son fáciles de clasificar y, por lo tanto, atraen a la gente, mientras que los otros artículos que están agrupados y guardados en una pila, necesitan tiempo para ser revisados y, por lo tanto, tienden a ignorarse. Entonces, esta es la razón por la que sus centros comerciales necesitan soportes de exhibición acrílicos.

Los centros comerciales y varias marcas diferentes pueden beneficiarse de estos [unidades de exhibición cosmética](#) usándolos para mostrar sus cosas. ¡Y esto se debe a que las cosas que se muestran categóricamente atraerán clientes y lo ayudarán a vender más artículos! ¡Ven, aprendamos algo sobre esto en detalle!

¿Qué es un expositor cosmético?

Nuestra unidad de exhibición de cosméticos es básicamente como una caja diseñada o un pequeño estante que los centros comerciales utilizan para almacenar sus cosas. Los hacemos de metal, madera y acrílico según su necesidad.

Estas unidades se mantienen comúnmente en el [contadores de exhibición cosmética](#) y se utilizan para sostener maquillaje y accesorios como brochas, delineadores, compactos, estampados de uñas, lápices labiales, brazaletes, aretes, collares, bolsos, lentes de sol, cepillos para el cabello, tobilleras y mucho más. Al usar estas unidades de exhibición cosmética, los artículos exhibidos se ven ordenados y bien organizados, lo que a su vez

agrada y atrae a los clientes.

Además, cuando los accesorios se colocan en las unidades de exhibición de cosméticos, son seguros y están protegidos, ya que no es necesario sacarlos y guardarlos una y otra vez cuando un cliente pide verlos. Esto reduce las posibilidades de daños accidentales.

¿Por qué lo necesitan los centros comerciales?

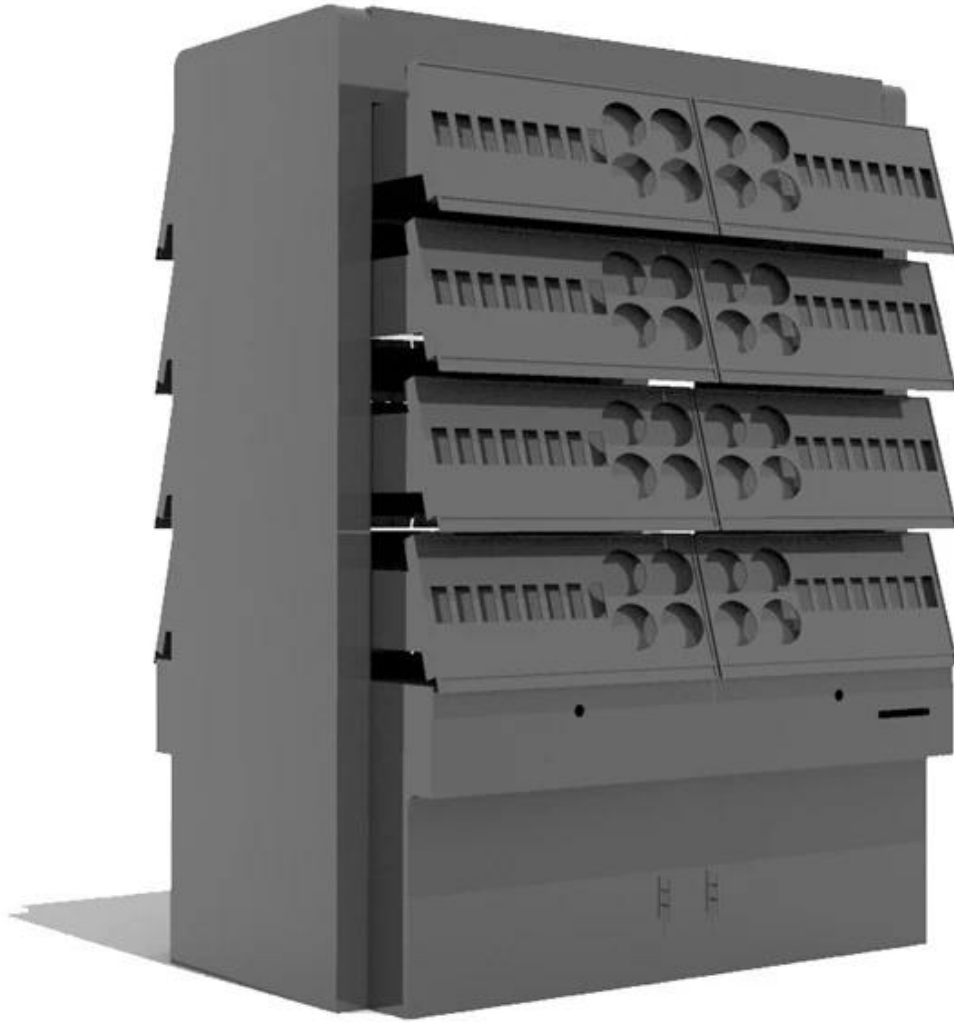
Los centros comerciales requieren estas unidades de exhibición de cosméticos porque-

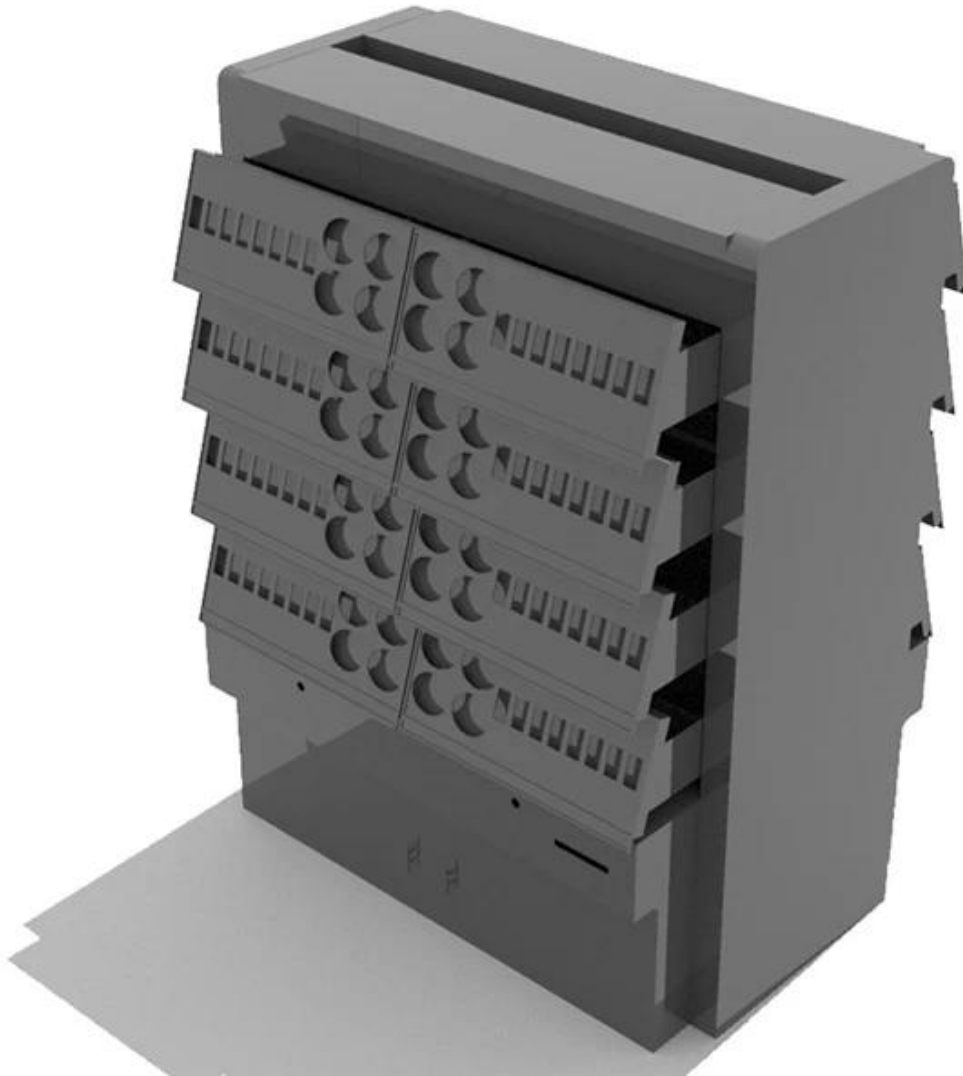
- Porque los elementos que se muestran de esta manera se ven atractivos y más hermosos. De ahí que capten la atención de los clientes con mayor facilidad.
- De esta manera, los accesorios permanecen seguros y protegidos del alcance de personas descuidadas que de otro modo podrían romperlos o dañarlos.
- Dado que los artículos se colocan en un lugar donde los clientes pueden verlos fácilmente, el personal se mantiene libre de la molestia de sacarlos y guardarlos una y otra vez. Esto reduce la necesidad de mucho personal.
- El OEM y la impresión de sus anuncios en las unidades de exhibición de cosméticos demuestran ser un método mejor para atraer la atención de los clientes.

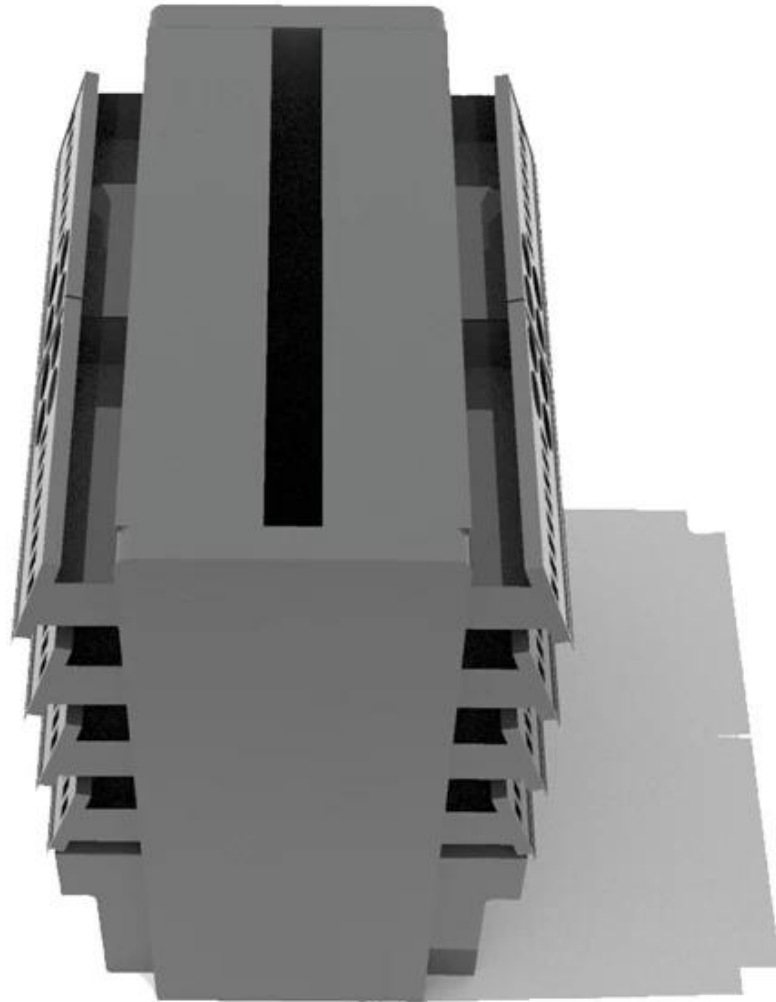
Es por eso que una unidad de exhibición de cosméticos es útil para los centros comerciales. Entonces, si está demasiado interesado en comprarlos, visite nuestro sitio web y contáctenos. Incluso podemos personalizarlos según sus deseos. Y la mejor parte, ¡también ofrecemos exhibidores de cosméticos al por mayor! ¡Así que apurate!

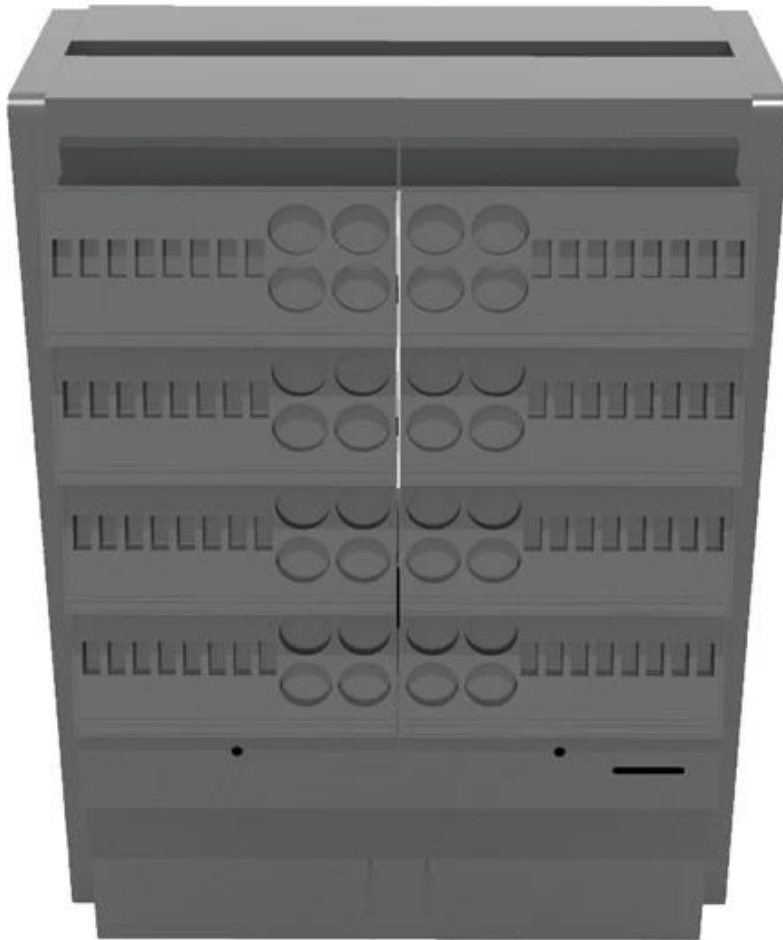
Descripción del producto

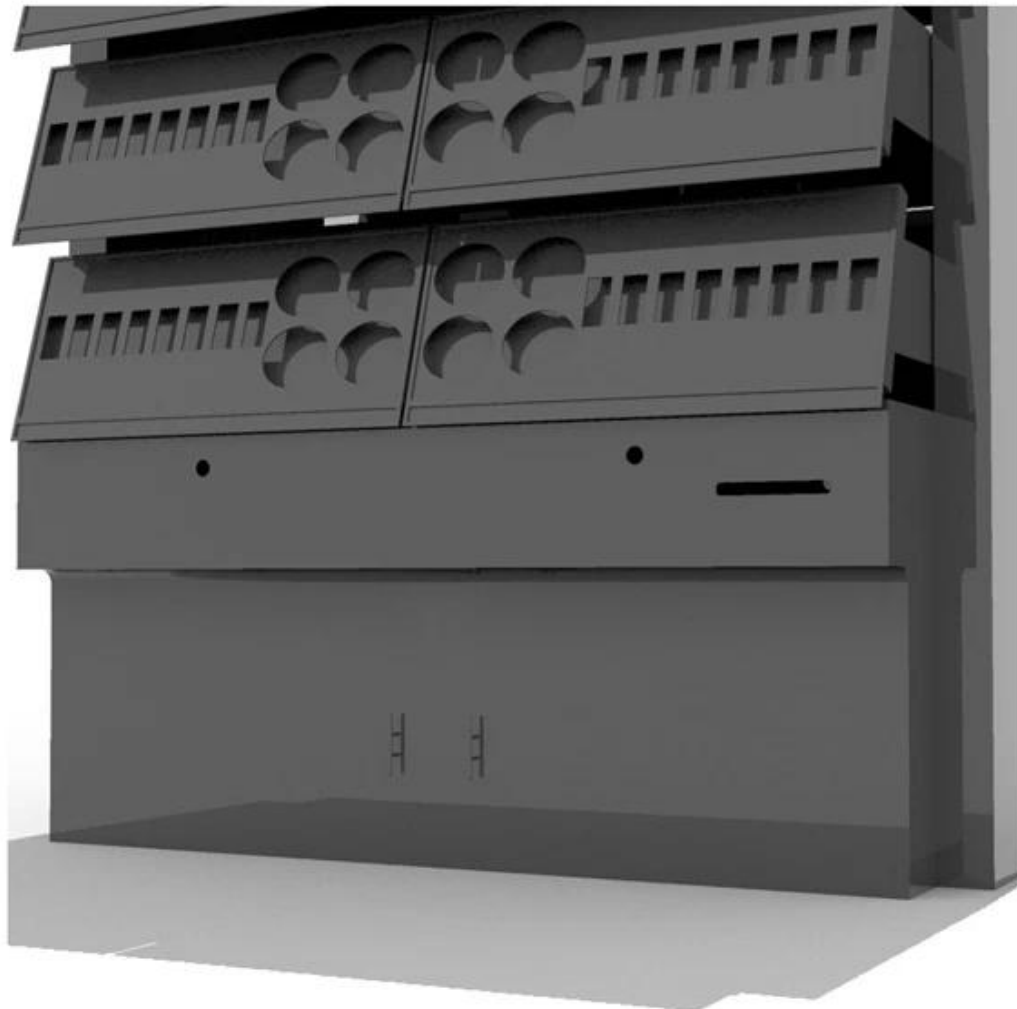
tipo de producto	fabricante de mostradores de exhibición de maquillaje
nombre del producto	Mostrador de exhibición de maquillaje de madera de doble cara para tienda al por menor
N ° de Modelo.	DT-CO26
Talla	1800x450x2000mm o personalizado
Material principal	Madera
Color	Blanco, negro, rojo, etc.
MOQ	100 piezas
Grosor	9 ~ 18 mm
Tiempo de muestra	7 ~ 12 días
Tiempo de producción	25 ~ 30 días
Superficie acabada	Recubrimiento en polvo / Pintura / Cromo
Proceso	corte-doblado-forma-pulido-pintura-embalaje
Terminos de entrega	EXW, MANDO, CIF
Términos de pago	T / T: 30% de depósito + 70% de saldo antes del envío, PayPal, Western Union o negociable
Embalaje	Envuelva con película de plástico para impermeabilidad.
	12KG 20MM EPS espuma para anti-caída
	K = K Traje de cartón marrón de doble capa para cualquier envío











Por qué elegirnos

Con más de 17 años esforzándose, la pantalla Detron se convirtió en un artesano experimentado y hábil en la industria del POP, que es su solución para cualquier pantalla acrílica con un conjunto completo de servicio personalizado y reserva logística.



Supply Ability

We can produce display stand follow customer's requirements.

Quality Guaranteed:

Our skillful in house QC standby at each procedure during the production to ensure the quality of the product.

After-sale service

We take after-sale service very seriously and give the same attention to quality end results and client satisfaction as any service

Si tiene alguna pregunta, bienvenido a [Contáctenos](#).