

# Unité d'affichage cosmétique attrayante dans un centre commercial

Quand les gens visitent un centre commercial, quels articles les attirent le plus, ceux qui sont entassés en tas les uns dans les autres ou ceux qui sont bien organisés et bien disposés dans des étagères et des boîtes de présentation? Je suppose que les clients se dirigent d'abord vers des articles correctement présentés et ignorent plus ou moins les articles conservés dans des lots à moins qu'ils ne soient en solde, n'est-ce pas?

Eh bien, c'est pourquoi les centres commerciaux travaillent très dur pour organiser leurs affaires. Parce que les articles affichés de manière catégorique et bien organisés sont faciles à trier et attirent donc les gens, tandis que les autres articles qui sont regroupés et conservés en pile ont besoin de temps pour être examinés et ont donc tendance à être ignorés. C'est pourquoi vos centres commerciaux ont besoin de présentoirs en acrylique.

Les centres commerciaux et différentes marques peuvent en bénéficier [présentoirs cosmétiques](#) en les utilisant pour afficher leurs affaires. Et c'est parce que les éléments affichés de manière catégorique attireront les clients et vous aideront à vendre plus d'articles! Venez en savoir plus à ce sujet!

## Qu'est-ce qu'une unité d'affichage cosmétique?

Notre présentoir cosmétique est fondamentalement comme une boîte conçue ou un petit support que les centres commerciaux utilisent pour stocker leurs affaires. Nous les fabriquons à partir de métal, de bois et d'acrylique selon vos besoins.

Ces unités sont généralement conservées sur le [compteurs d'affichage cosmétique](#) et sont utilisés pour contenir du maquillage et des accessoires comme des pinceaux, des doublures, des compacts, des empreintes d'ongles, des rouges à lèvres, des bracelets, des boucles d'oreilles, des colliers, des sacs, des lunettes de soleil, des brosses à cheveux, des bracelets de cheville et bien plus encore. En utilisant ces présentoirs cosmétiques, les éléments affichés semblent bien rangés et bien organisés, ce qui à son tour plaît et attire les

clients.

De plus, lorsque des accessoires sont placés sur des présentoirs cosmétiques, ils sont sûrs et protégés car il n'est pas nécessaire de les retirer à plusieurs reprises et de les garder à l'intérieur lorsqu'un client demande à les voir. Cela réduit les risques de dommages accidentels.

### **Pourquoi les centres commerciaux en ont-ils besoin?**

Les centres commerciaux nécessitent ces présentoirs cosmétiques parce que-

- Parce que les éléments présentés de cette façon sont plus attrayants et plus beaux. Par conséquent, ils attirent plus facilement l'attention des clients.

- De cette façon, les accessoires restent en sécurité et protégés de la portée des personnes imprudentes qui pourraient autrement les casser ou les endommager.

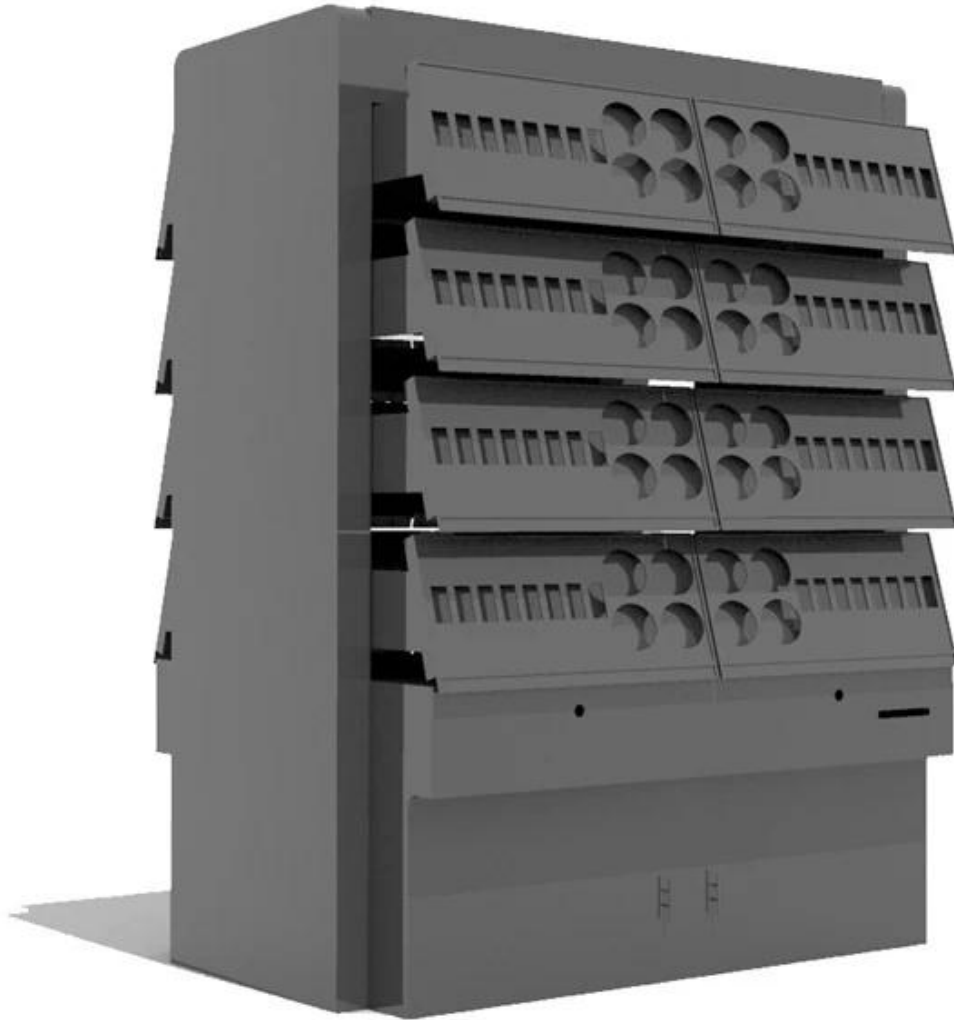
- Étant donné que les articles sont épinglés à un endroit où les clients peuvent facilement les voir, le personnel reste libre des tracas de les retirer et de les garder à nouveau. Cela réduit le besoin de beaucoup de personnel.

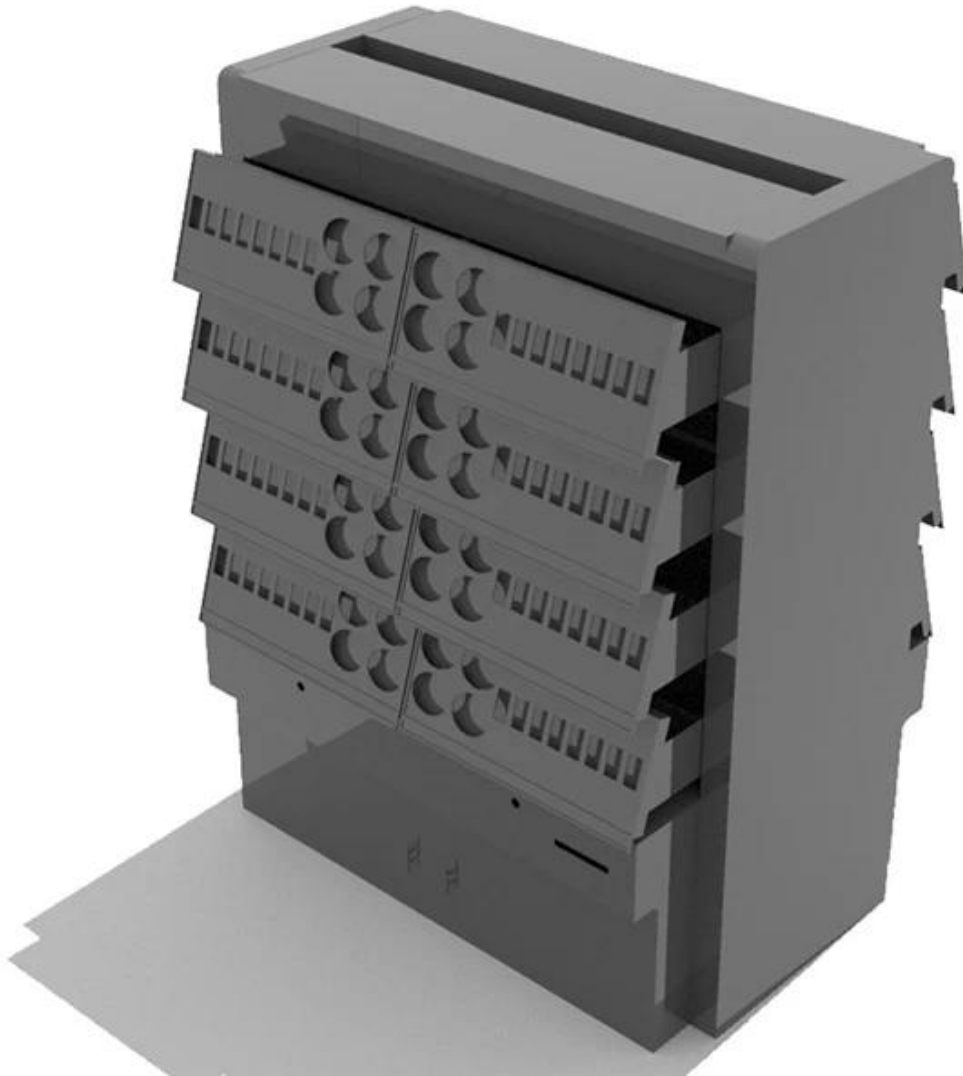
- L'OEM et l'impression de vos publicités sur les présentoirs cosmétiques s'avèrent être une meilleure méthode pour attirer l'attention des clients.

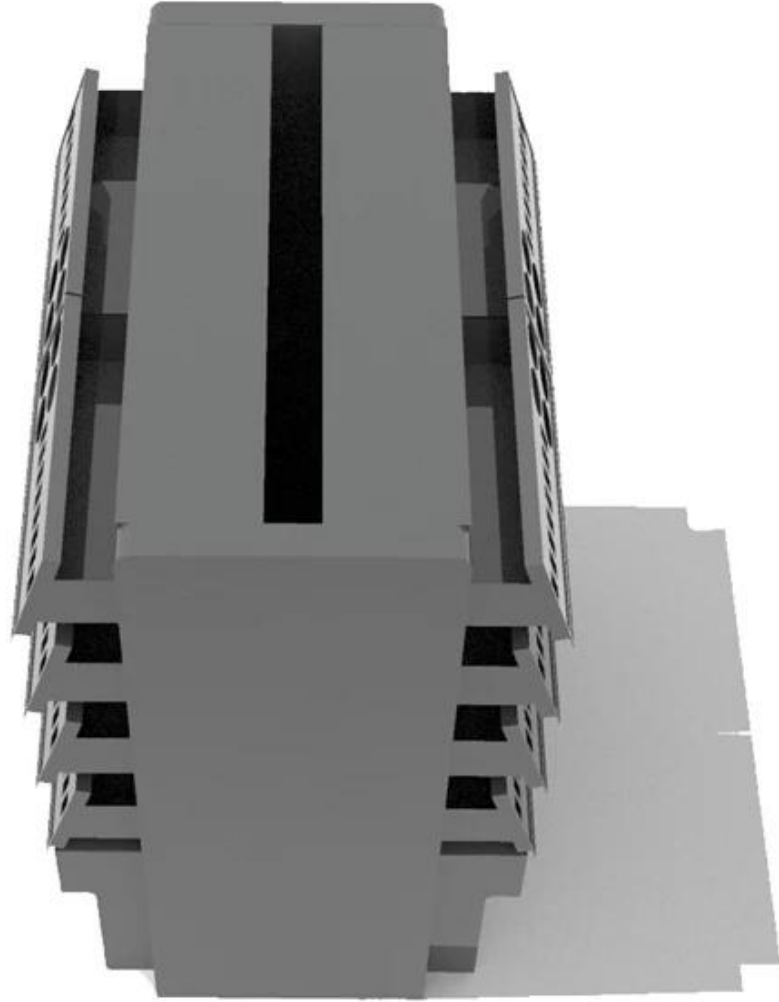
C'est pourquoi une unité d'affichage cosmétique est utile pour les centres commerciaux. Donc, si vous êtes trop intéressé à les acheter, consultez notre site Web et contactez-nous. Nous pouvons même les personnaliser selon vos souhaits. Et la meilleure partie, nous fournissons des présentoirs cosmétiques en gros également! Si pressé!

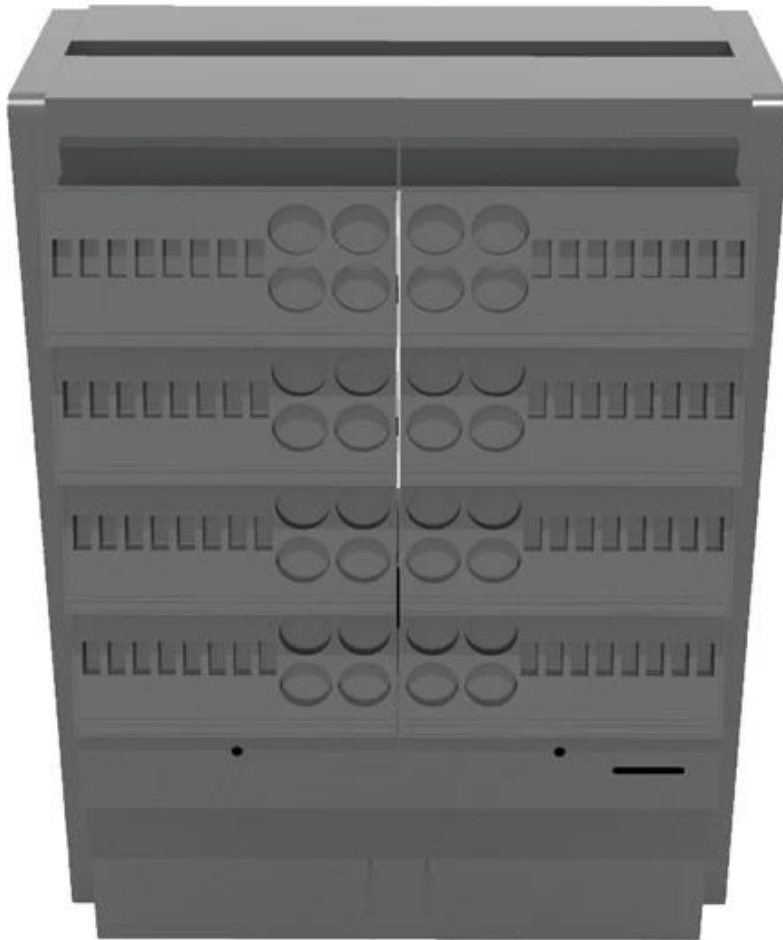
## Description du produit

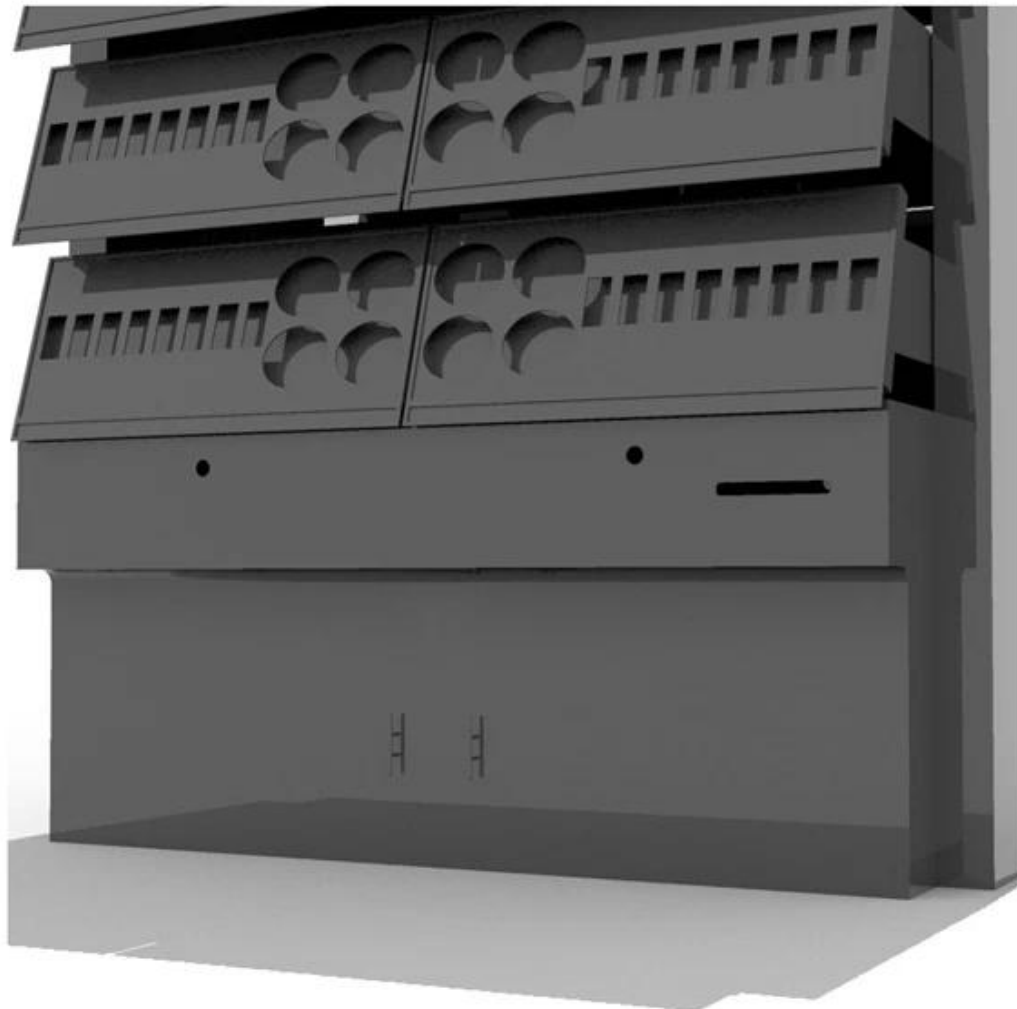
type de produit	fabricant de comptoir d'affichage de maquillage
Nom du produit	Comptoir d'affichage de maquillage en bois double face pour magasin de détail
Modèle No.	DT-CO26
Taille	1800x450x2000mm ou personnalisé
Matériau principal	Bois
Couleur	Blanc, noir, rouge, etc.
MOQ	100 pièces
Épaisseur	9 ~ 18 mm
Temps d'échantillonnage	7 ~ 12 jours
Temps de production	25 ~ 30 jours
Surface finie	Revêtement en poudre / Peinture / Chrome
Processus	coupe-plier-forme-vernir-peinture-emballage
Conditions de livraison	EXW, FOB, CIF
Modalités de paiement	T / T: dépôt de 30% + solde de 70% avant expédition, PayPal, Western union ou négociable
Emballage	Envelopper par un film plastique pour imperméabiliser
	Mousse EPS 12KG 20MM pour anti-chute
	K = K Combinaison en carton marron double couche pour tout envoi











## **Pourquoi nous choisir**

Avec plus de 17 ans d'efforts, Detron Display est devenu un artisan expérimenté et habile dans l'industrie POP, qui est votre solution pour tout écran acrylique avec un ensemble complet de services sur mesure et de veille logistique.





### Supply Ability

We can produce display stand follow customer's requirements.

### Quality Guaranteed:

Our skillful in house QC standby at each procedure during the production to ensure the quality of the product.

### After-sale service

We take after-sale service very seriously and give the same attention to quality end results and client satisfaction as any service

Si vous avez des questions, bienvenue à [Nous contacter](#).