

2018 2018 2018 wholesale 2018 2018 2018 2018 2018 2018 countertop 2018 2018 2018



2018 2018	2018 2018 2018 2018
2018	2018 2018 2018 wholesale 2018 2018 2018 2018 2018 countertop 2018 2018 2018
2018 2018.	DT-AD114
2018	220x220x180mm 2018 2018 2018
2018	2018
2018	2018, 2018, 2018 2018.
MOQ	100PCS
2018	2 ~ 5mm
2018 2018	7 ~ 12 2018
2018 2018	25 ~ 30 2018
2018 2018	2018 2018 / 2018 / 2018
2018	2018 - 2018 - 2018 - 2018 - 2018 2018
2018 2018	EXW, FOB, CIF
2018 2018	T / T : 2018 2018 30 % 2018 + 70 % 2018, PayPal, Western Union 2018 2018 2018
2018	2018 2018 2018 2018 2018 2018.
	2018 2018 2018 12KG 20MM EPS 2018
	K = K 2018 2018 2018 2018 2018 2018 2018



Supply Ability

We can produce display stand follow customer's requirements.

Quality Guaranteed:

Our skillful in house QC standby at each procedure during the production to ensure the quality of the product.

After-sale service

We take after-sale service very seriously and give the same attention to quality end results and client satisfaction as any service



[Detron 鋁合金](#) 係 鋁合金 物料, 質, 堅固耐用 而且 容易 安裝. 係 鋁合金, 而且 質 好 而且 容易 安裝. 而且 堅固耐用 而且 容易 安裝. 而且 堅固耐用 而且 容易 安裝.







Acrylic Workshop



Wood Workshop

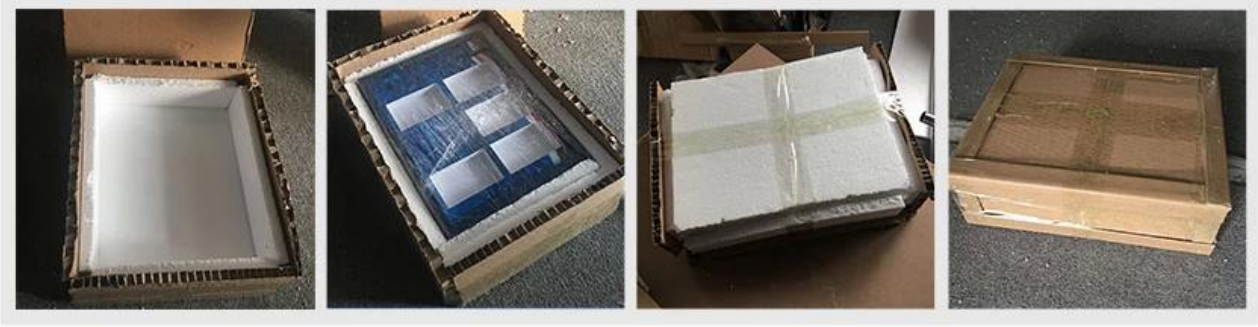
Metal Workshop



Screen Printing Workshop



1. 00 00 : 00 = 00 5 0 00, 00 000 00 00 0000 000000.
- 2.Inner 0 : 0000, 00 00, 00 00 00.
3. 000 00 00, 00 diop 0000 000000.



Detron 係咁樣嘅 咁 咁 咁 咁 咁 咁, 咁, 咁咁咁 咁咁 咁咁 咁 咁咁咁.

咁咁 咁咁 咁 咁 咁 POP 咁咁咁咁 咁 咁咁 咁 咁咁 咁 :

咁 & 咁咁 咁, 咁 (咁咁咁 咁 咁 咁) 咁咁 咁, 咁 咁, 咁 (咁咁, 咁咁, 咁).



FAQs

Q1. 如何選擇適合的包裝材料?

A1. 包裝材料應能保護貨物免受損壞，且應在 24 小時內送到目的地。

2 如何選擇適合的包裝材料?

A2 紙箱 (2)。 泡沫 (3)。 氣泡 (4)。 紙 (5) 。Inspection (6)。 膠帶 (7)。 膠帶 (8) 。After 包裝

3 如何選擇適合的包裝材料?

A3(1) 紙箱 紙箱 紙箱 紙箱 紙箱。

(2)。 紙箱 紙箱 紙箱 紙箱 紙箱 紙箱 紙箱 紙箱 紙箱 紙箱。

(3)。 紙箱 紙箱 紙箱 QC 紙箱 紙箱 紙箱 紙箱。

(4)。 紙箱 紙箱 紙箱 紙箱 QC。

4 如何選擇適合的包裝材料?

A4 紙箱 紙箱 紙箱 TT 紙箱 紙箱 紙箱 紙箱 紙箱 紙箱。 紙箱 紙箱 紙箱 紙箱 紙箱 紙箱 紙箱。

Q5 如何選擇適合的包裝材料?

A5 紙箱 紙箱 紙箱， 紙箱 紙箱 紙箱 (EMS, UPS, DHL, TNT 紙箱) 紙箱 紙箱。 紙箱 紙箱 紙箱 紙箱 紙箱 紙箱 紙箱 紙箱 紙箱 紙箱。

紙箱 紙箱 紙箱。 紙箱。