

□□ □□ □□ □□□ □□□ □□ **3** □□ **mdf** □□□□□ □



□□ □□	MDF □□□□□ □
□□□	□□ □□ □□ □□□ □□□ □□ 3 □□ mdf □□□□□ □
□□ □□.	DT-WF7
□□	800x350x1700mm □□ □□□ □□
□□□	□□
□□	□□□, □□, □□ □.
MOQ	100PCS
□□	9 ~ 18mm
□□ □□	7 ~ 12 □
□□ □□	25 ~ 30 □
□□ □□	□□□ □□ / □□□ / □□
□□	□ - □□ - □□ - □□ - □□□ □□
□□ □□	EXW, FOB, CIF
□□ □□	T / T : □□ □ 30 % □□ + 70 % □□, PayPal, Western Union □□ □□ □□
□□	□□□ □□ □□□□ □□□□ □□□□□.
	□□ □□□□□ 12KG 20MM EPS □
	K = K □□ □□□ □□ □ □ □ □□ □□ □□













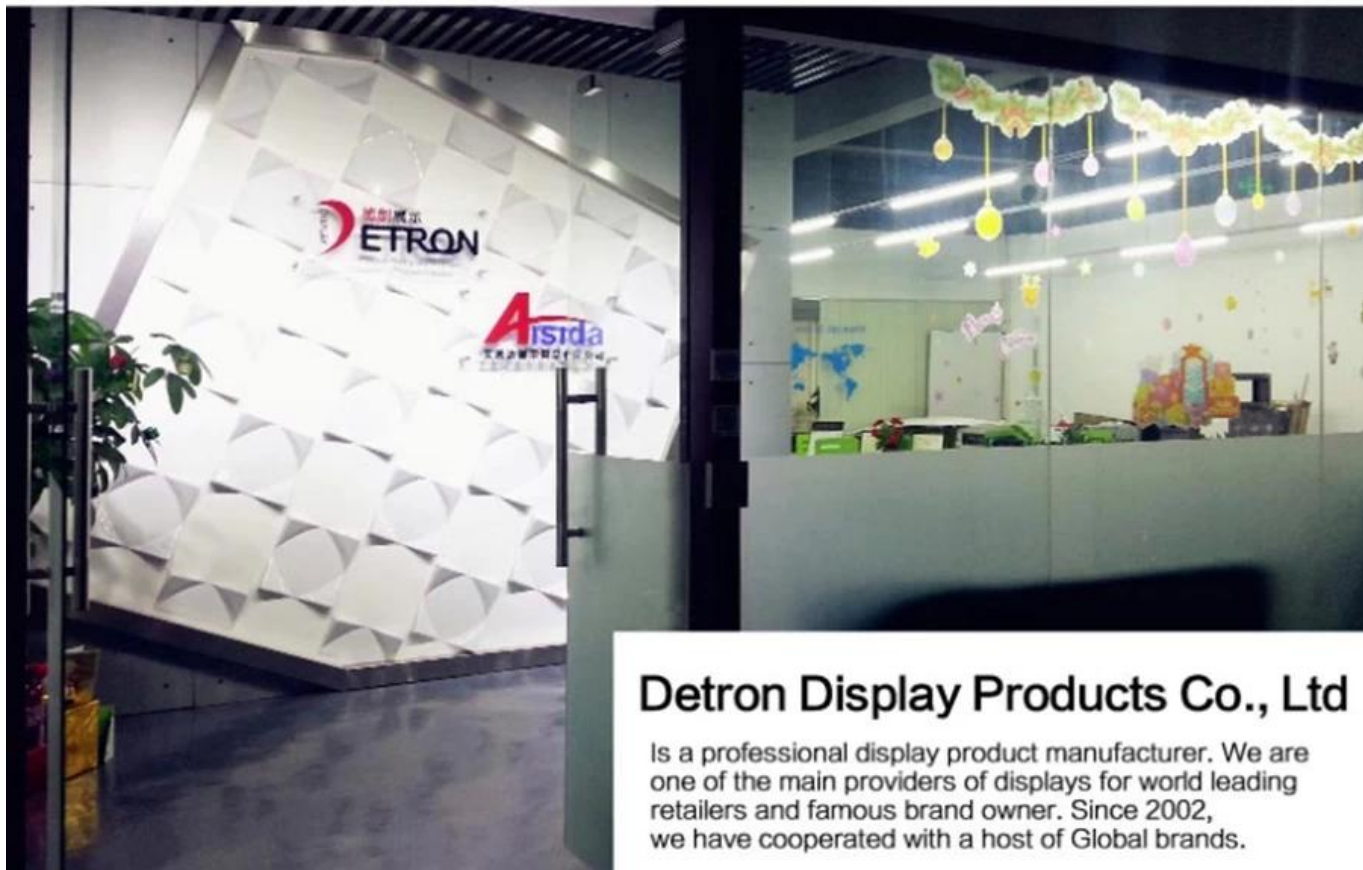
ETRON

Custom Designed Displays









Detron Display Products Co., Ltd

Is a professional display product manufacturer. We are one of the main providers of displays for world leading retailers and famous brand owner. Since 2002, we have cooperated with a host of Global brands.





When we efforts, the whole world will make way for us
Work devotion, recreation participation, everything to do everything, and this is our!



The wood workshop





Metal workshop



Acrylic workshop



screen printing workshop





Detron 公司 是 一家 专业 的 印刷 设备 制造商。 自 2002 年 以来， 我们 一直 提供 各种 印刷 设备 和 服务。

Detron 公司 的 产品 包括 各种 印刷 设备 和 服务。

1. 产品 & 服务 包括：

- 1) .Detron 公司 提供 各种 印刷 设备 和 服务。
- 2). 我们 提供 各种 印刷 设备 和 服务。 我们 提供 2000 个 印刷 设备。
- 3) .Detron 公司 提供 各种 POP 印刷 设备 和 服务。 我们 10 个 印刷 设备 和 服务。

2.Superior 公司：

- 1). 我们 2002 年 通过 IOS9001 认证。
- 2). 我们 提供 各种 印刷 设备 和 服务。
- 3). 我们 "印刷, 印刷 设备, 印刷 设备, 印刷 设备, 印刷 设备" 印刷 设备。

□□□ □□ □□□ □□□□□. □□ □□□ □□□ □□□ □□□□□!



- 1. Final packaged: K=K 5 layers carton, hardcard to enhance the safety of cartons.
- 2. Inner pack: styrofoam, paper card, Moisture-proof bag.
- 3. The package anti-shock, passed international diop text.



①



②



③



④

▲ ⑤



□□ Detron □□□□□ □□ □□ □□ □□ □□□, □□, □□□□□ □□□ □□□ □□ □□□□□.

□□□ □□□ □□ □□ □□□ POP □□□□□□ □□ □□□ □□ □□□ □□ :

□□ & □□ □□ (□□ □ □□ □□) □□□□ □□, □□ □□, □□ (□□□, □□□, □□) □□ □□□□.



FAQs

Q1. 00 0000 00 0 00000?

A1. 000000 00 00000 0000 00000 0 24 00 0000 00 0 0 00000.

2 00000000 00 0000 000000?

A2(1). 00 (2). 00 00 (3). 00 00 (4). 00 (5) .Inspecton (6). 00 (7). 000

3 000000 0000 0000 00 0 0 00000?

A3(1) 0000 0000 00 00000 00 0 00000.

(2). 00 0 00 0000 00 0 0000 00 00 0000 00 0000 00 00000000.

(3). 0000 00 00000 0 0000 00 QC 00 00.

(4). 00 00 0 00 00 0000 QC.

4 如何選擇匯款方式?

A4 匯款方式包括電匯 (TT) 及信託匯票 (MT) 等。電匯匯款速度較快，但手續費較高。信託匯票匯款速度較慢，但手續費較低。選擇匯款方式時，應考慮匯款金額、匯款速度及手續費等因素。

Q5 如何選擇快遞公司?

A5 快遞公司包括 EMS、UPS、DHL、TNT 及 FEDEX 等。選擇快遞公司時，應考慮快遞速度、快遞費用及快遞服務等因素。EMS 快遞速度較快，但快遞費用較高。UPS、DHL、TNT 及 FEDEX 快遞速度較慢，但快遞費用較低。

如何選擇匯款及快遞公司，請參考 [匯款及快遞公司選擇指南](#)。