

□□ □□ □□ □□□ □□ □□ □□ □□ □ □□ □□ □ □□ □□ □□□



□□ □□	□□ □□ □□□□ □□□
□□□	□□ □□ □□ □□□ □□ □□ □□ □ □□ □□ □ □□ □□ □□□
□□ □□.	DT-WC2
□□	180x180x250mm □□ □□□ □□
□□□	□□
□□	□□□, □□, □□ □.
MOQ	100PCS
□□	9 ~ 18mm
□□ □□	7 ~ 12 □
□□ □□	25 ~ 30 □
□□ □□	□□□ □□ / □□□ / □□
□□	□ - □□ - □□ - □□ - □□□□ □□
□□ □□	EXW, FOB, CIF
□□ □□	T / T : □□ □ 30 % □□ + 70 % □□, PayPal, Western Union □□ □□ □□
□□	□□□ □□ □□□□ □□□□ □□□□□.
	□□ □□□□□ 12KG 20MM EPS □
	K = K □□ □□□ □□ □ □ □ □□ □□ □□











ETRON

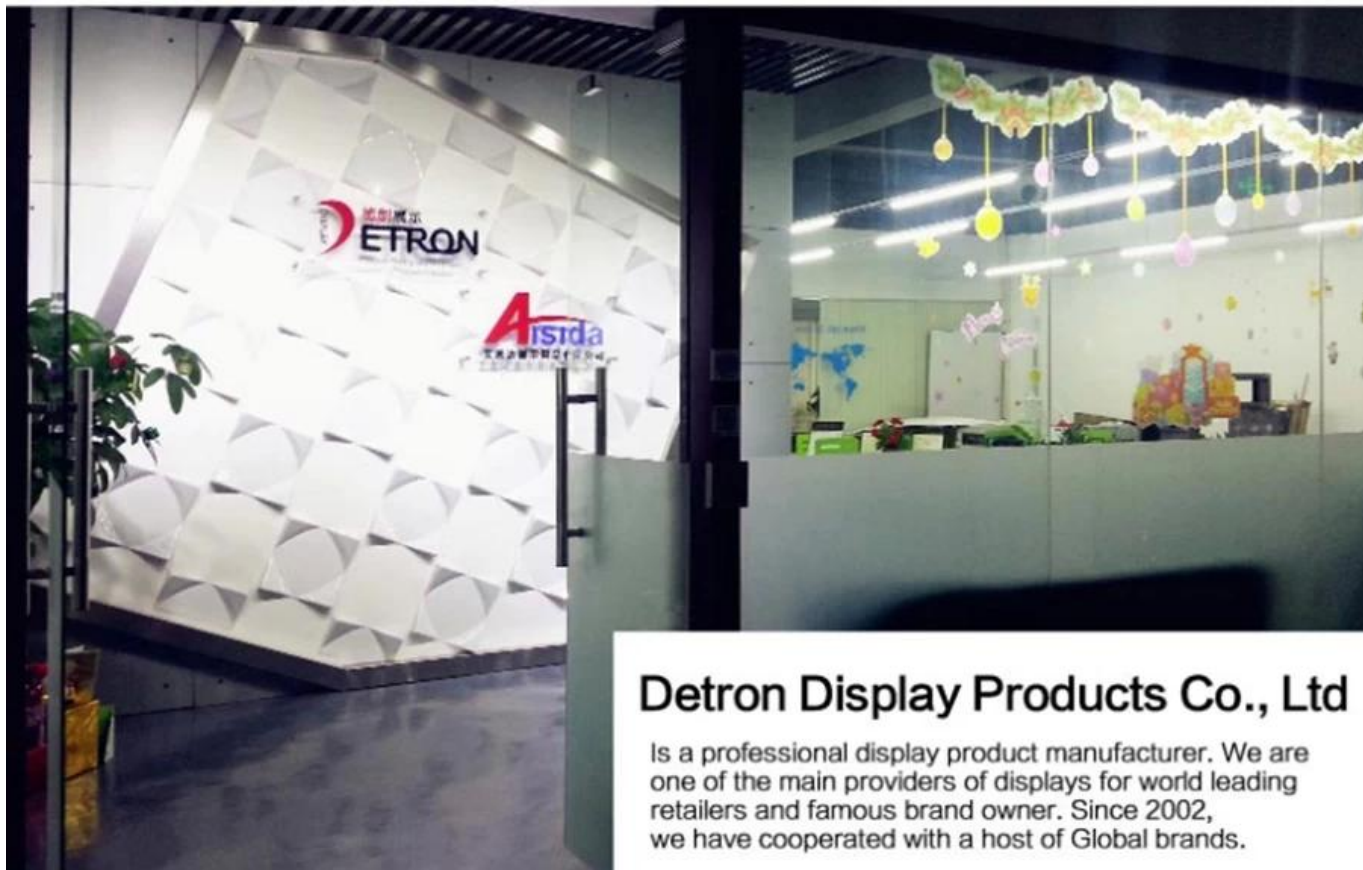
Custom Design - 4000 Days











Detron Display Products Co., Ltd

Is a professional display product manufacturer. We are one of the main providers of displays for world leading retailers and famous brand owner. Since 2002, we have cooperated with a host of Global brands.





When we efforts, the whole world will make way for us
Work devotion, recreation participation, everything to do everything, and this is our!



The wood workshop





Metal workshop



Acrylic workshop



screen printing workshop





Detron 是 2002 年 在 印度 孟买 成立 的 一家 印刷 厂。 我们 是 一家 印刷 厂 的 制造商。 Since 2002 我们 已经 为 全球 客户 提供 印刷 服务。

Detron 提供 各种 印刷 服务 和 印刷 材料。

1. 印刷 & 印刷 材料 :

- 1) .Detron 提供 各种 印刷 材料, 印刷 材料, 印刷 材料, 印刷 材料, 印刷 材料 和 印刷 材料。
- 2). 印刷 材料 : 印刷 5 米 印刷 材料 100 米 印刷 材料。 印刷 材料 2000 米 印刷 材料。
- 3) .Detron 提供 各种 印刷 材料 POP 印刷 材料。 印刷 10 米 印刷 材料 印刷 材料。

2. Superior 印刷 :

- 1). 印刷 2002 年 IOS9001 印刷 材料。
- 2). 印刷 材料 印刷 材料 印刷 材料 印刷 材料 印刷 材料 印刷 材料。
- 3). 印刷 "印刷, 印刷 材料, 印刷, 印刷 材料, 印刷 材料 印刷" 印刷 材料。

□□□ □□ □□□ □□□□□. □□ □□□ □□□ □□□ □□□□□!



- 1. Final packaged: K=K 5 layers carton, hardcard to enhance the safety of cartons.
- 2. Inner pack: styrofoam, paper card, Moisture-proof bag.
- 3. The package anti-shock, passed international diop text.



①



②



③



④

▲ ⑤



□□ Detron □□□□□ □□ □□ □□ □□ □□□, □□, □□□□□ □□□ □□□ □□ □□□□□.

□□□ □□□ □□ □□ □□□ POP □□□□□□ □□ □□□ □□ □□□ □□ :

□□ & □□ □□ (□□ □ □□ □□) □□□ □□, □□ □□, □□ (□□□, □□□, □□) □□ □□□□.



FAQs

Q1. 00 0000 00 0 00000?

A1. 000000 00 00000 0000 00000 0 24 00 0000 00 0 0 00000.

2 00000000 00 0000 000000?

A2(1). 00 (2). 00 00 (3). 00 00 (4). 00 (5) .Inspecton (6). 00 (7). 000

3 000000 0000 0000 00 0 0 00000?

A3(1) 0000 0000 00 00000 00 0 00000.

(2). 00 0 00 0000 00 0 0000 00 00 0000 00 0000 00 00000000.

(3). 0000 00 00000 0 0000 00 QC 00 00.

(4). 00 00 0 00 00 0000 QC.

4 如何選擇匯款方式?

A4 匯款方式包括電匯 (TT) 及信託匯票 (MT) 等。電匯匯款速度較快，但手續費較高。信託匯票匯款速度較慢，但手續費較低。選擇匯款方式時，應考慮匯款速度、手續費及匯率等因素。

Q5 如何選擇快遞公司?

A5 快遞公司包括 EMS、UPS、DHL、TNT 及 FEDEX 等。選擇快遞公司時，應考慮快遞速度、服務範圍、手續費及保險費等因素。EMS 快遞速度較快，服務範圍較廣。UPS、DHL、TNT 及 FEDEX 快遞速度較慢，但服務範圍較窄。

如何選擇匯款及快遞公司，請參考 [匯款及快遞公司選擇指南](#)。