

〇〇〇 〇〇 〇〇 〇〇 〇〇 〇〇 〇 〇 〇〇〇 〇〇〇 〇〇 〇 〇〇〇〇〇〇 〇〇
 〇



〇〇 〇〇	〇〇 〇〇〇
〇〇〇	〇〇〇 〇〇 〇〇 〇〇 〇〇 〇 〇 〇〇〇 〇〇〇 〇〇 〇 〇〇〇〇〇 〇〇〇
〇〇 〇〇.	DT-ADC2
〇〇	230x115x300mm 〇〇 〇〇〇 〇〇
〇〇〇	〇〇〇
〇〇	〇〇〇, 〇〇, 〇〇 〇.
MOQ	100PCS
〇〇	2 ~ 5mm
〇〇 〇〇	7 ~ 12 〇
〇〇 〇〇	25 ~ 30 〇
〇〇 〇〇	〇〇〇 〇〇 / 〇〇〇 / 〇〇
〇〇	〇 - 〇〇 - 〇〇 - 〇〇 - 〇〇〇 〇〇
〇〇 〇〇	EXW, FOB, CIF
〇〇 〇〇	T / T : 〇〇 〇 30 % 〇〇 + 70 % 〇〇, PayPal, Western Union 〇〇 〇〇 〇〇
〇〇	〇〇〇 〇〇 〇〇〇〇 〇〇〇〇 〇〇〇〇〇.
	〇〇 〇〇〇〇〇 12KG 20MM EPS 〇
	K = K 〇〇 〇〇〇 〇〇 〇 〇 〇 〇〇 〇〇 〇〇



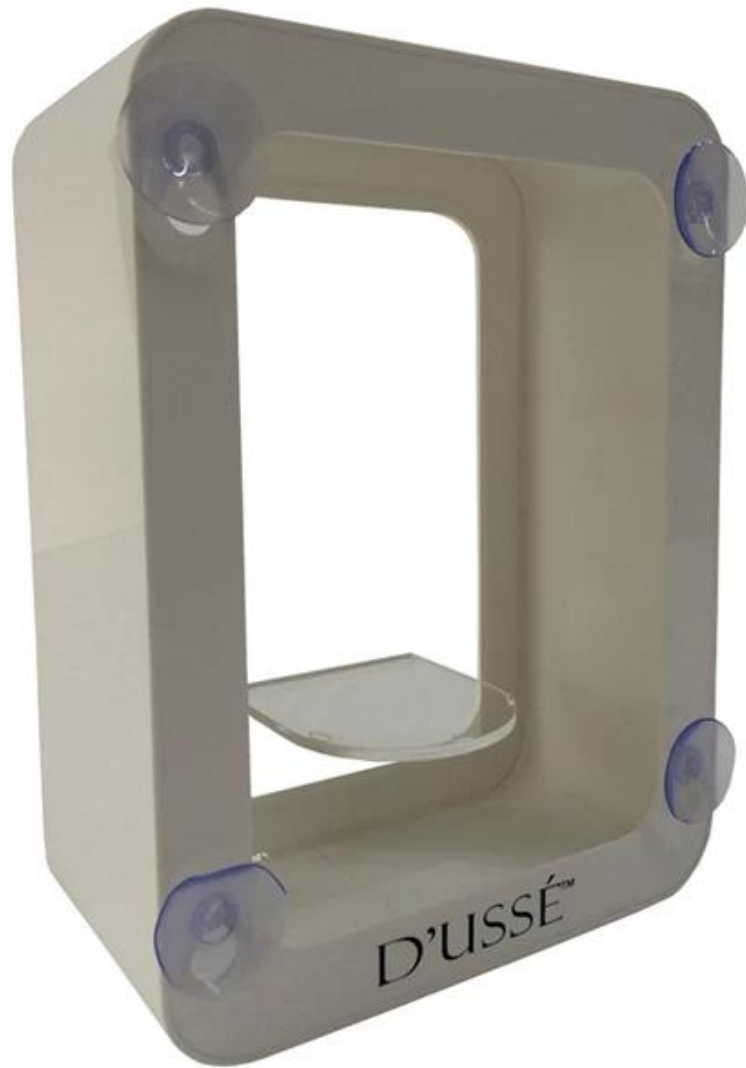




ETRON

Custom Designed Displays









17 〇 〇〇〇 〇〇〇 〇〇〇 Detron 〇〇〇〇〇〇 〇〇 〇〇 〇〇〇 〇 〇〇 〇〇 〇〇〇 〇〇 〇〇〇 〇〇 〇〇〇 〇〇〇〇〇〇 〇〇〇 〇 POP
〇〇〇 〇〇〇〇 〇〇 〇 〇〇〇〇 〇〇〇〇〇〇.



Supply Ability

We can produce display stand follow customer's requirements.

Quality Guaranteed:

Our skillful in house QC standby at each procedure during the production to ensure the quality of the product.

After-sale service

We take after-sale service very seriously and give the same attention to quality end results and client satisfaction as any service



[Detron](#) 是一家專業生產各種展示架、展架、廣告架、燈架、桌架、椅架、櫃架、架等產品。本公司設備先進、技術精良、經驗豐富、信譽可靠。歡迎各界人士垂詢、參觀、選購。







Acrylic Workshop



Wood Workshop

Metal Workshop



Screen Printing Workshop



1. 00 00 : 00 = 00 5 0 00, 00 000 00 00 000 0000000.
- 2.Inner 0 : 0000, 00 00, 00 00 00.
3. 000 00 00, 00 diop 0000 000000.



Detron 係咁嘅 咁 咁 咁 咁 咁 咁, 咁, 咁 咁 咁 咁 咁 咁 咁 咁.

咁 咁 咁 咁 咁 咁 POP 咁 咁 咁 咁 咁 咁 咁 :

咁 & 咁 咁 (咁 咁 咁 咁) 咁 咁 咁, 咁 咁, 咁 (咁, 咁, 咁) 咁 咁 咁.



FAQs

Q1. 如何選擇合適的包裝材料?

A1. 包裝材料應根據貨物的性質、重量、體積等因素選擇。通常情況下，應選擇具有足夠強度、防震、防潮、防霉、防蟲、防鼠、防盜等功能的包裝材料。此外，還應考慮包裝材料的環保性、可回收性等。

2 如何選擇合適的包裝尺寸?

A2(1). 包裝尺寸應根據貨物的尺寸、重量、體積等因素選擇。(2). 包裝尺寸應符合運輸單位的規定。(3). 包裝尺寸應符合倉庫的堆棧要求。(4). 包裝尺寸應符合客戶的要求。(5). 包裝尺寸應符合國際標準。(6). 包裝尺寸應符合當地法規的要求。(7). 包裝尺寸應符合環保要求。

3 如何選擇合適的包裝方式?

A3(1) 包裝方式應根據貨物的性質、重量、體積等因素選擇。

(2). 包裝方式應符合運輸單位的規定。

(3). 包裝方式應符合倉庫的堆棧要求。

(4). 包裝方式應符合客戶的要求。

4 如何選擇合適的包裝商?

A4 包裝商應根據貨物的性質、重量、體積等因素選擇。此外，還應考慮包裝商的信譽、服務質量、價格、交貨時間等因素。

Q5 如何選擇合適的運輸方式?

A5 運輸方式應根據貨物的性質、重量、體積、目的地等因素選擇。通常情況下，應選擇具有足夠載重能力、快捷、安全、可靠、環保、可回收等功能的運輸方式。此外，還應考慮運輸方式的價格、交貨時間等因素。

如何選擇合適的包裝材料、包裝尺寸、包裝方式、包裝商、運輸方式。請參考。