

□□□ □□□□□ □□□ □□ **3** □□ □□ □□□ □□ □□□□□ □□□

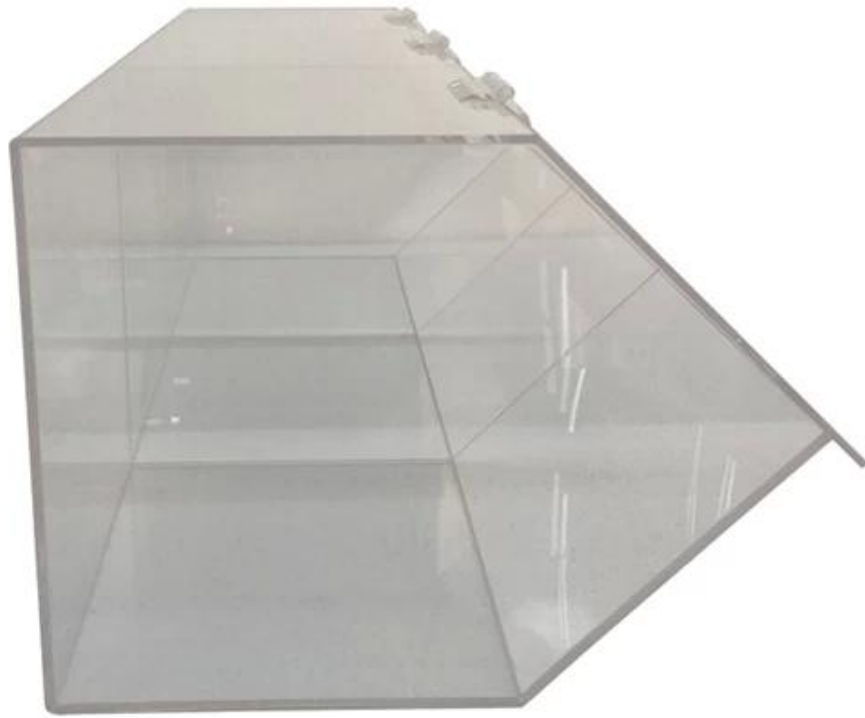


□□ □□	□□ □□□□□ □□□
□□□	□□□ □□□□□ □□□ □□ 3 □□ □□ □□□ □□ □□□□□ □□□
□□ □□.	DT-AFC6
□□	1100x350x350mm □□ □□□ □□
□□□	□□□
□□	□□□, □□, □□ □.
MOQ	100PCS
□□	2 ~ 5mm
□□ □□	7 ~ 12 □
□□ □□	25 ~ 30 □
□□ □□	□□□ □□ / □□□ / □□
□□	□ - □□ - □□ - □□ - □□□□ □□
□□ □□	EXW, FOB, CIF
□□ □□	T / T : □□ □ 30 % □□ + 70 % □□, PayPal, Western Union □□ □□ □□
□□	□□□ □□ □□□□ □□□□ □□□□□.
	□□ □□□□□ 12KG 20MM EPS □
	K = K □□ □□□ □□ □ □ □ □□ □□ □□











17 〇 〇〇〇 〇〇〇 〇〇〇 Detron 〇〇〇〇〇〇 〇〇 〇〇 〇〇〇 〇 〇〇 〇〇 〇〇〇 〇〇 〇〇〇 〇〇 〇〇〇 〇〇〇〇〇〇 〇〇〇 〇 POP
〇〇〇 〇〇〇〇 〇〇 〇 〇〇〇〇 〇〇〇〇〇〇.



Supply Ability

We can produce display stand follow customer's requirements.

Quality Guaranteed:

Our skillful in house QC standby at each procedure during the production to ensure the quality of the product.

After-sale service

We take after-sale service very seriously and give the same attention to quality end results and client satisfaction as any service



[Detron 鋁合金](#) 係 專業 製造, 批, 零售 鋁合金 展示 架 產品. 係 專業, 批發 零售 鋁合金 展示架 產品 批發 零售 鋁合金 展示架 產品 批發 零售 鋁合金 展示架 產品 批發 零售 鋁合金 展示架 產品.







Acrylic Workshop



Wood Workshop

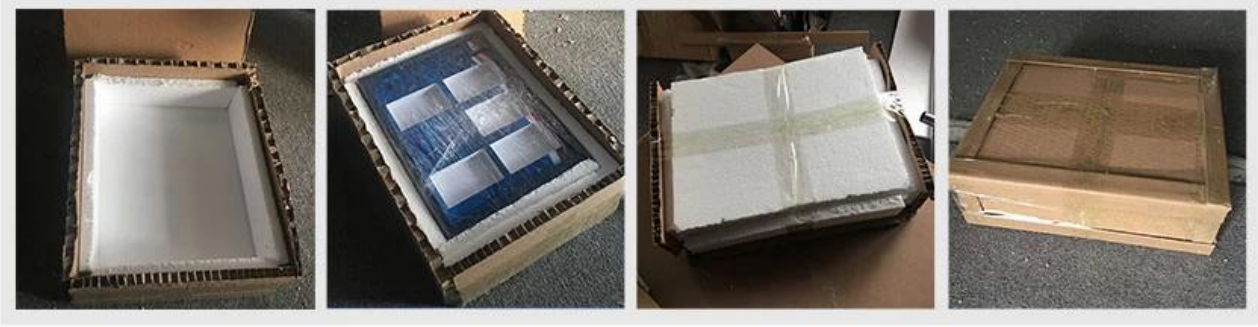
Metal Workshop



Screen Printing Workshop



1. 鋼鋼鋼 : 鋼鋼 = 鋼鋼 5 鋼鋼, 鋼鋼鋼鋼 鋼鋼 鋼鋼 鋼鋼鋼鋼鋼鋼.
2. Inner 鋼 : 鋼鋼鋼, 鋼鋼鋼, 鋼鋼鋼鋼鋼.
3. 鋼鋼 anti-shock, 鋼鋼鋼 diop 鋼鋼.



Detron 係數係 係 係 係 係 係, 係, 係 係 係 係 係 係 係 係.

係 係 係 係 係 POP 係 係 係 係 係 係 :

係 & 係 係 (係 係 係 係) 係 係, 係 係, 係 (係, 係, 係) 係 係 係.



FAQs

Q1. 如何選擇合適的包裝材料？

A1. 包裝材料應根據產品的特性、重量、體積及運輸距離等因素選擇。通常建議在 24 小時內完成包裝。

2 如何選擇合適的包裝材料？

A2(1). 紙箱 (2). 氣泡膜 (3). 珍珠棉 (4). 保麗龍 (5). Inspecton (6). 膠帶 (7). 封箱機

3 如何選擇合適的包裝材料？

A3(1) 紙箱 氣泡膜 珍珠棉 保麗龍 膠帶 封箱機。

(2). 紙箱 氣泡膜 珍珠棉 保麗龍 膠帶 封箱機 氣泡膜 珍珠棉 保麗龍 膠帶 封箱機。

(3). 紙箱 氣泡膜 珍珠棉 保麗龍 膠帶 封箱機 QC 檢驗。

(4). 紙箱 氣泡膜 珍珠棉 保麗龍 膠帶 封箱機 QC。

4 如何選擇合適的包裝材料？

A4 紙箱 氣泡膜 珍珠棉 保麗龍 膠帶 封箱機 氣泡膜 珍珠棉 保麗龍 膠帶 封箱機。

Q5 如何選擇合適的包裝材料？

A5 紙箱 氣泡膜 珍珠棉 保麗龍 膠帶 封箱機 (EMS, UPS, DHL, TNT 及 FEDEX) 等。紙箱 氣泡膜 珍珠棉 保麗龍 膠帶 封箱機 氣泡膜 珍珠棉 保麗龍 膠帶 封箱機。

如何選擇合適的包裝材料。 [詳情請洽](#)。