

□□ □□ OEM □□ □□ □□ □□□□ □□□□□□ □



□□ □□	□□□ □□□□□ □
□□□	□□ □□ OEM □□ □□ □□ □□□□□ □
□□ □□.	DT-WJC2
□□	130x90x200mm □□ □□□ □□
□□□	□□
□□	□□□, □□, □□ □.
MOQ	100PCS
□□	9 ~ 18mm
□□ □□	7 ~ 12 □
□□ □□	25 ~ 30 □
□□ □□	□□□ □□ / □□□ / □□
□□	□ - □□ - □□ - □□ - □□□□ □□
□□ □□	EXW, FOB, CIF
□□ □□	T / T : □□ □ 30 % □□ + 70 % □□, PayPal, Western Union □□ □□ □□
□□	□□□ □□ □□□□ □□□□ □□□□□.
	□□ □□□□□ 12KG 20MM EPS □
	K = K □□ □□□ □□ □ □ □ □□ □□ □□













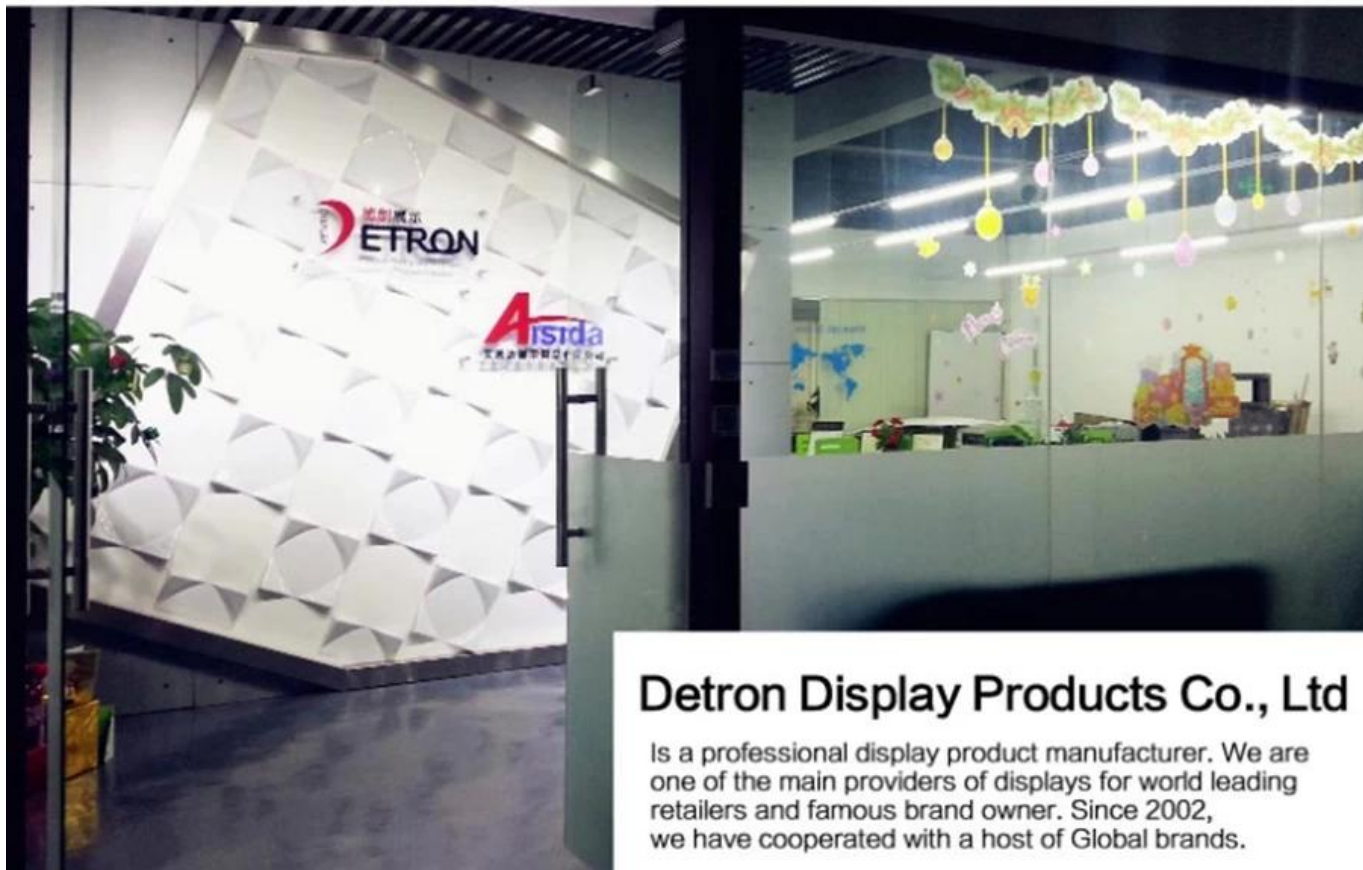
ETRON

Custom Designed Displays









Detron Display Products Co., Ltd

Is a professional display product manufacturer. We are one of the main providers of displays for world leading retailers and famous brand owner. Since 2002, we have cooperated with a host of Global brands.





When we efforts, the whole world will make way for us
Work devotion, recreation participation, everything to do everything, and this is our!



The wood workshop





Metal workshop



Acrylic workshop



screen printing workshop





Detron 2002 年，通过 ISO9001 认证。工厂拥有先进的印刷设备，生产效率高，产品质量稳定。

Detron 工厂拥有先进的印刷设备，生产效率高，产品质量稳定。

1. 工厂 & 设备 介绍 :

- 1) .Detron 工厂，拥有，先进，设备，生产，效率，高，质量，稳定。
- 2). 工厂 设备 : 拥有 5 条 生产线 共 100 多台 印刷 设备。 年 产量 2000 万 套。
- 3) .Detron 工厂 拥有 先进 POP 印刷 设备。 拥有 10 条 生产线 印刷 设备。

2.Superior 工厂 :

- 1). 工厂 2002 年 ISO9001 认证 工厂。
- 2). 工厂 拥有 先进 印刷 设备 生产 效率 高 质量 稳定。
- 3). 工厂 "先进，设备，生产，效率，高，质量，稳定" 工厂。

□□□ □□ □□□ □□□□□. □□ □□□ □□□ □□□ □□□□□!



- 1. Final packaged: K=K 5 layers carton, hardcard to enhance the safety of cartons.
- 2. Inner pack: styrofoam, paper card, Moisture-proof bag.
- 3. The package anti-shock, passed international diop text.



①



②



③



④

▲ ⑤



□□ Detron □□□□□ □□ □□ □□ □□ □□□, □□, □□□□□ □□□ □□□ □□ □□□□□.

□□□ □□□ □□ □□ □□□ POP □□□□□□ □□ □□□ □□ □□□ □□ :

□□ & □□ □□ (□□ □ □□ □□) □□□□ □□, □□ □□, □□ (□□□, □□□, □□) □□ □□□□.



FAQs

Q1. 00 0000 00 0 00000?

A1. 000000 00 00000 0000 00000 0 24 00 0000 00 0 0 00000.

2 00000000 00 0000 000000?

A2(1). 00 (2). 00 00 (3). 00 00 (4). 00 (5) .Inspecton (6). 00 (7). 000

3 000000 0000 0000 00 0 0 00000?

A3(1) 0000 0000 00 00000 00 0 00000.

(2). 00 0 00 0000 00 0 0000 00 00 0000 00 0000 00 00000000.

(3). 0000 00 00000 0 0000 0000 QC 00 00.

(4). 00 00 0 00 00 0000 QC.

4 如何選擇匯款方式?

A4 匯款方式有電匯 (TT) 及票匯 (D/P, D/A) 兩種。電匯匯款即時，但手續費較高。票匯匯款較慢，但手續費較低。

Q5 如何選擇運送方式?

A5 運送方式有航空及陸運兩種。航空運送快，但運費較高。陸運運送慢，但運費較低。此外，還可選擇 EMS, UPS, DHL, TNT 等快遞公司。

如何選擇保險公司? [請參考](#)