

arcylic



Item No.	DT-AD92
Material	220x220x180mm acrylic
Color	Blue
MOQ	100PCS
Lead Time	2 ~ 5mm
Weight	7 ~ 12g
Length	25 ~ 30mm
Material	Acrylic / Glass / Metal
Surface	Matte / Gloss / UV Coated
MOQ	EXW, FOB, CIF
Payment	T / T : 30 % + 70 % , PayPal, Western Union
Packaging	Standard packaging
	12KG 20MM EPS
	K = K



Supply Ability

We can produce display stand follow customer's requirements.

Quality Guaranteed:

Our skillful in house QC standby at each procedure during the production to ensure the quality of the product.

After-sale service

We take after-sale service very seriously and give the same attention to quality end results and client satisfaction as any service



[Detron 鋁合金](#) 係 鋁合金 物料, 質, 堅固耐用 而且 容易 安裝. 係 鋁合金, 而且 質 堅 耐用 而且 容易 安裝. 而且 堅固 耐用 而且 容易 安裝 而且 容易 安裝 而且 容易 安裝.







Acrylic Workshop



Wood Workshop

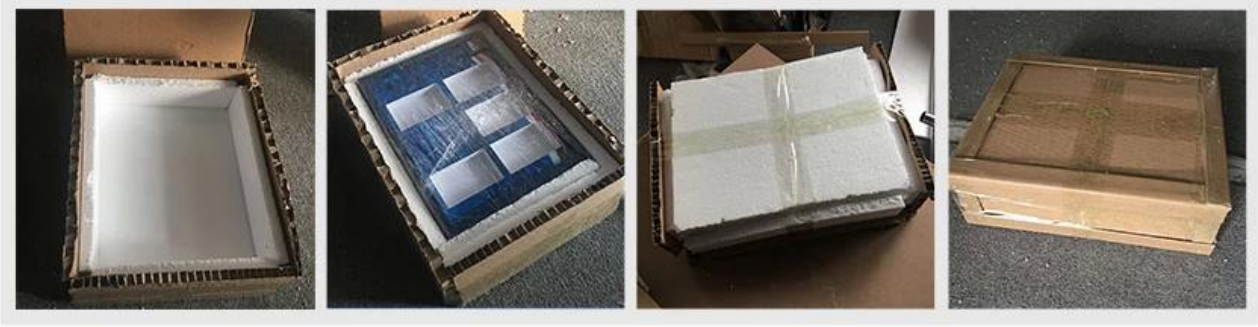
Metal Workshop



Screen Printing Workshop



1. 00 00 : 00 = 00 5 0 00, 00 000 00 00 000 0000000.
- 2.Inner 0 : 0000, 00 00, 00 00 00.
3. 000 00 00, 00 diop 0000 000000.



Detron 係咁嘅 咁 咁 咁 咁 咁 咁, 咁, 咁咁咁 咁咁 咁咁 咁 咁咁咁.

咁咁 咁咁 咁 咁 咁 POP 咁咁咁咁 咁 咁咁 咁 咁咁 咁 :

咁 & 咁 咁 (咁 咁 咁 咁) 咁咁 咁, 咁 咁, 咁 (咁咁, 咁咁, 咁) 咁 咁咁咁.



FAQs

Q1. 如何選擇合適的包裝材料?

A1. 根據產品的重量、體積、形狀、易碎程度等因素，選擇合適的包裝材料。通常建議在 24 小時內完成包裝。

2 如何選擇合適的包裝尺寸?

A2(1). 包裝 (2). 包裝 (3). 包裝 (4). 包裝 (5). .Inspecton (6). 包裝 (7). 包裝

3 如何選擇合適的包裝顏色?

A3(1) 包裝 包裝 包裝 包裝 包裝 包裝.

(2). 包裝 包裝 包裝 包裝 包裝 包裝 包裝 包裝 包裝 包裝 包裝 包裝.

(3). 包裝 包裝 包裝 包裝 包裝 QC 包裝 包裝.

(4). 包裝 包裝 包裝 包裝 包裝 QC.

4 如何選擇合適的包裝形狀?

A4 包裝 包裝 包裝 TT 包裝 包裝 包裝 包裝 包裝 包裝 包裝 包裝 包裝 包裝 包裝.

Q5 如何選擇合適的包裝品牌?

A5 包裝 包裝 包裝, 包裝 包裝 包裝 (EMS, UPS, DHL, TNT 包裝 包裝) 包裝 包裝. 包裝 包裝 包裝 包裝 包裝 包裝 包裝 包裝 包裝 包裝 包裝 包裝.

包裝 包裝 包裝 包裝 包裝. 包裝.