

□□□□ □□ □□□□ □□□□□□ □□ □□□□ □□□□□□ □□ □□□□□□ □□□□



□□ □□	□□ □□□□□□ □□□□
□□□□	□□□□ □□ □□□□ □□ □□□□ □□□□ □□ □□□□□□ □□□□
□□ □□.	DT-ARC5
□□□□	190x100x220mm □□ □□□□ □□
□□□□	□□□□
□□□□	□□□□, □□□□, □□□□ □.
MOQ	100PCS
□□□□	2 ~ 5mm
□□□□ □□	7 ~ 12 □
□□□□ □□	25 ~ 30 □
□□□□ □□	□□□□ □□ / □□□□ / □□□□
□□□□ □□	□ - □□ - □□□□ - □□□□ - □□□□ □□
□□□□ □□	EXW, FOB, CIF
□□□□ □□	T / T : □□ □ 30 % □□ + 70 % □□, PayPal, Western Union □□ □□ □□
□□□□	□□□□ □□ □□□□ □□□□□□ □□□□□□.
	□□ □□□□□□ 12KG 20MM EPS □
	K = K □□ □□□□ □□ □ □ □ □□ □□ □□













17 个 图标 图标 图标 Detron 图标图标 图标 图标 图标 图标 图标 图标 图标 图标 图标 图标 图标 图标 POP
图标 图标 图标 图标 图标图标.



Supply Ability

We can produce display stand follow customer's requirements.

Quality Guaranteed:

Our skillful in house QC standby at each procedure during the production to ensure the quality of the product.

After-sale service

We take after-sale service very seriously and give the same attention to quality end results and client satisfaction as any service



[Detron](#) 是一家专业的展示架制造商，我们拥有先进的生产设备和专业的技术团队。我们提供定制化的展示架解决方案，以满足您的各种需求。我们的产品质量可靠，交货及时，是您展示产品的理想选择。







Acrylic Workshop



Wood Workshop



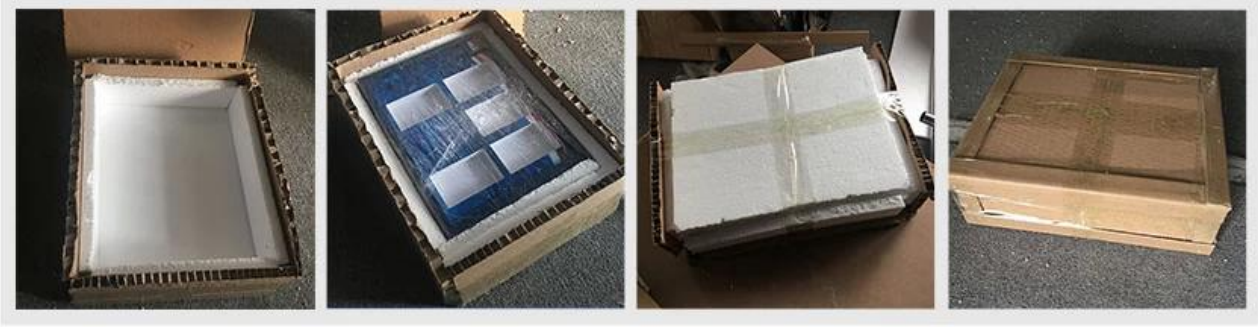
Metal Workshop



Screen Printing Workshop



1. 00 00 : 00 = 00 5 0 00, 00 000 00 00 000 0000000.
- 2.Inner 0 : 0000, 00 00, 00 00 00.
3. 000 00 00, 00 diop 0000 000000.



Detron 係數係 係 係 係 係 係 係, 係, 係 係 係 係 係 係 係.

係 係 係 係 係 POP 係 係 係 係 係 係 :

係 & 係 係 (係 係 係 係) 係 係 係, 係 係, 係 (係 係, 係 係, 係) 係 係 係.



FAQs

Q1. 如何選擇合適的包裝材料？

A1. 包裝材料應根據產品的重量、體積和易碎程度來選擇。通常，重量在 24 磅以內的產品可以選用瓦楞紙箱。

2 如何選擇合適的包裝尺寸？

A2(1). 包裝 (2). 包裝 (3). 包裝 (4). 包裝 (5) .Inspecton (6). 包裝 (7). 包裝

3 如何選擇合適的包裝顏色？

A3(1) 包裝顏色應根據產品的特性和品牌色調來選擇。

(2). 包裝顏色應與產品包裝上的顏色相一致。

(3). 包裝顏色應與產品包裝上的 QC 顏色相一致。

(4). 包裝顏色應與產品包裝上的 QC 顏色相一致。

4 如何選擇合適的包裝形狀？

A4 包裝形狀應根據產品的形狀和體積來選擇。通常，長方形產品可以選用瓦楞紙箱，而圓形產品則可以選用圓柱形包裝。

Q5 如何選擇合適的包裝尺寸？

A5 包裝尺寸應根據產品的長、寬和高來選擇。通常，包裝尺寸應比產品尺寸大 2-3 英寸，以確保產品在包裝內有足夠的緩衝空間。此外，還應考慮包裝材料的厚度和強度。

如何選擇合適的包裝材料。 [包裝材料](#)。