

□□□ □□□□ **OEM 2** □ □□□ □□□□□□ □□ □□□ □□



□□ □□	□□ □□□
□□□	□□□ □□□□ OEM 2 □ □□□ □□□□□ □□ □□□ □□
□□ □□.	DT-ACF1
□□	350x400x1500mm □□ □□□ □□
□□□	□□□
□□	□□□, □□, □□ □.
MOQ	100PCS
□□	2 ~ 5mm
□□ □□	7 ~ 12 □
□□ □□	25 ~ 30 □
□□ □□	□□□ □□ / □□□ / □□
□□	□ - □□ - □□ - □□ - □□□ □□
□□ □□	EXW, FOB, CIF
□□ □□	T / T : □□ □ 30 % □□ + 70 % □□, PayPal, Western Union □□ □□ □□
□□	□□□ □□ □□□□ □□□□ □□□□□.
	□□ □□□□□ 12KG 20MM EPS □
	K = K □□ □□□ □□ □ □ □ □□ □□ □□





ETRON
Custom Designed Displays









17 个 图标 图标 图标 Detron 图标图标 图标 图标 图标 图标 图标 图标 图标 图标 图标 图标 图标 图标 POP
图标 图标 图标 图标 图标图标.



Supply Ability

We can produce display stand follow customer's requirements.

Quality Guaranteed:

Our skillful in house QC standby at each procedure during the production to ensure the quality of the product.

After-sale service

We take after-sale service very seriously and give the same attention to quality end results and client satisfaction as any service



[Detron 鋁合金](#) 係 鋁合金 物料, 質, 堅固耐用 而且 容易 安裝. 係 鋁合金, 而且 容易 安裝 而且 堅固耐用 而且 容易 安裝 而且 堅固耐用 而且 容易 安裝.







Acrylic Workshop



Wood Workshop



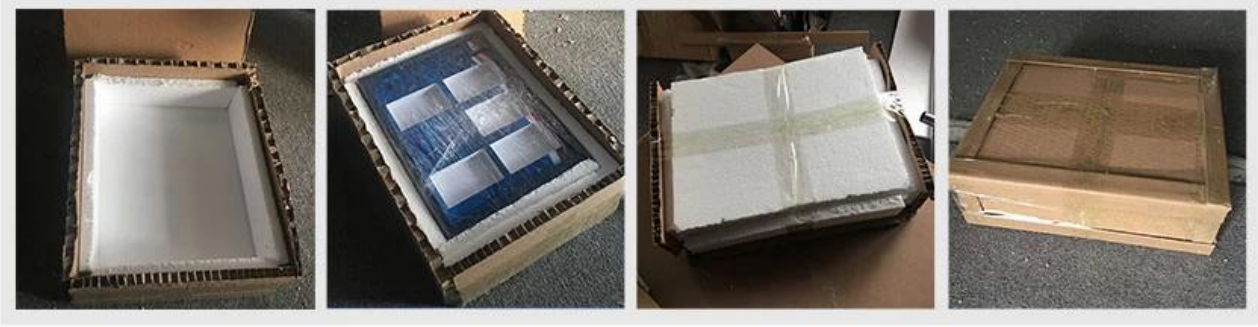
Metal Workshop



Screen Printing Workshop



1. 鋼板厚 : 鋼 = 鋼 5 倍 鋼, 鋼 鋼鋼 鋼 鋼 鋼鋼 鋼鋼鋼鋼.
2. Inner 鋼 : 鋼鋼鋼, 鋼鋼 鋼, 鋼鋼 鋼鋼 鋼.
3. 鋼鋼 anti-shock, 鋼鋼 鋼 diop 鋼鋼.



Detron 係數係 係 係 係 係 係, 係, 係數係 係 係 係 係數係.

係 係 係 係 係 POP 係數係係 係 係 係 係 係 :

係 & 係 係 (係 係 係 係) 係數 係, 係 係, 係 (係, 係, 係) 係 係數係.



FAQs

Q1. 如何選擇適合的包裝材料?

A1. 包裝材料應能保護貨物免受損壞，且應在 24 小時內送到目的地。

2 如何選擇適合的包裝材料?

A2(1). 紙箱 (2). 紙箱 (3). 紙箱 (4). 紙箱 (5) .Inspecton (6). 紙箱 (7). 紙箱

3 如何選擇適合的包裝材料?

A3(1) 紙箱 紙箱 紙箱 紙箱 紙箱

(2). 紙箱 紙箱 紙箱 紙箱 紙箱 紙箱 紙箱 紙箱 紙箱 紙箱 紙箱 紙箱

(3). 紙箱 紙箱 紙箱 紙箱 QC 紙箱 紙箱

(4). 紙箱 紙箱 紙箱 紙箱 QC

4 如何選擇適合的包裝材料?

A4紙箱 紙箱 紙箱 TT 紙箱 紙箱 紙箱 紙箱 紙箱 紙箱 紙箱 紙箱 紙箱 紙箱 紙箱 紙箱

Q5如何選擇適合的包裝材料?

A5紙箱 紙箱 紙箱 (EMS, UPS, DHL, TNT 或 FEDEX) 紙箱 紙箱 紙箱 紙箱 紙箱 紙箱 紙箱 紙箱 紙箱 紙箱 紙箱 紙箱

紙箱 紙箱 紙箱 紙箱 紙箱 紙箱 紙箱