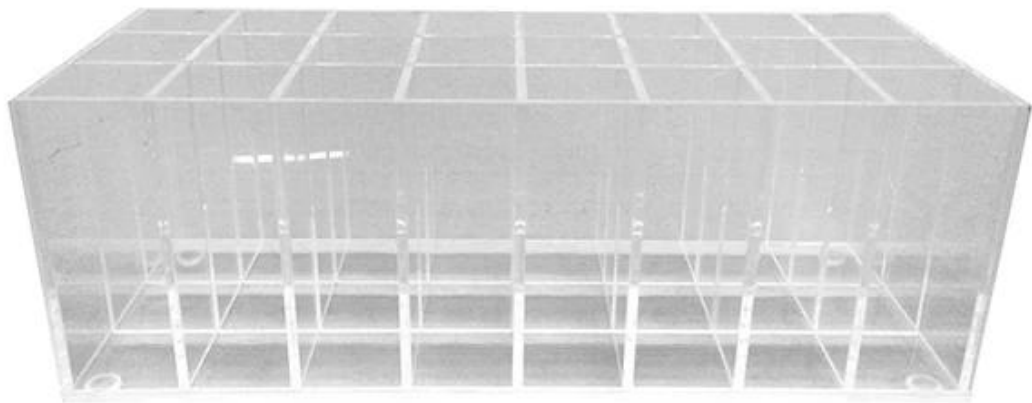


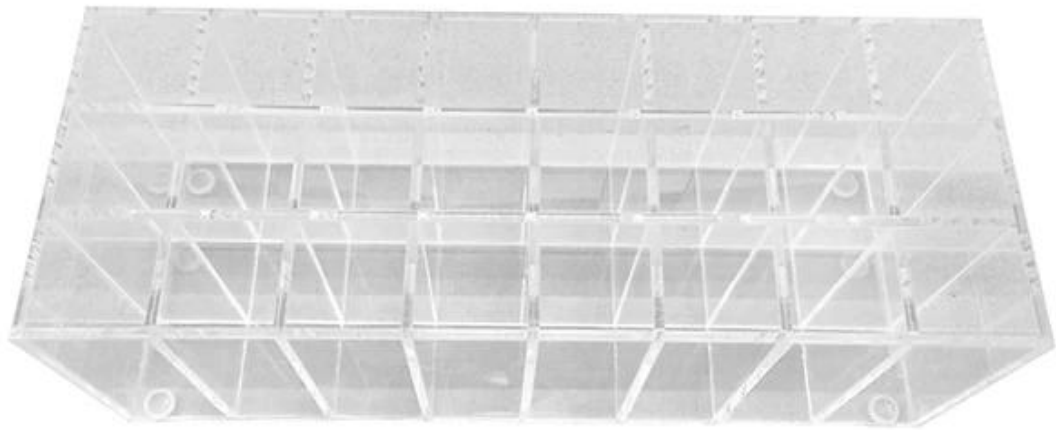
□□ □□□ □□ □□ □□□ □□□ □□□□□ □□□ □□□

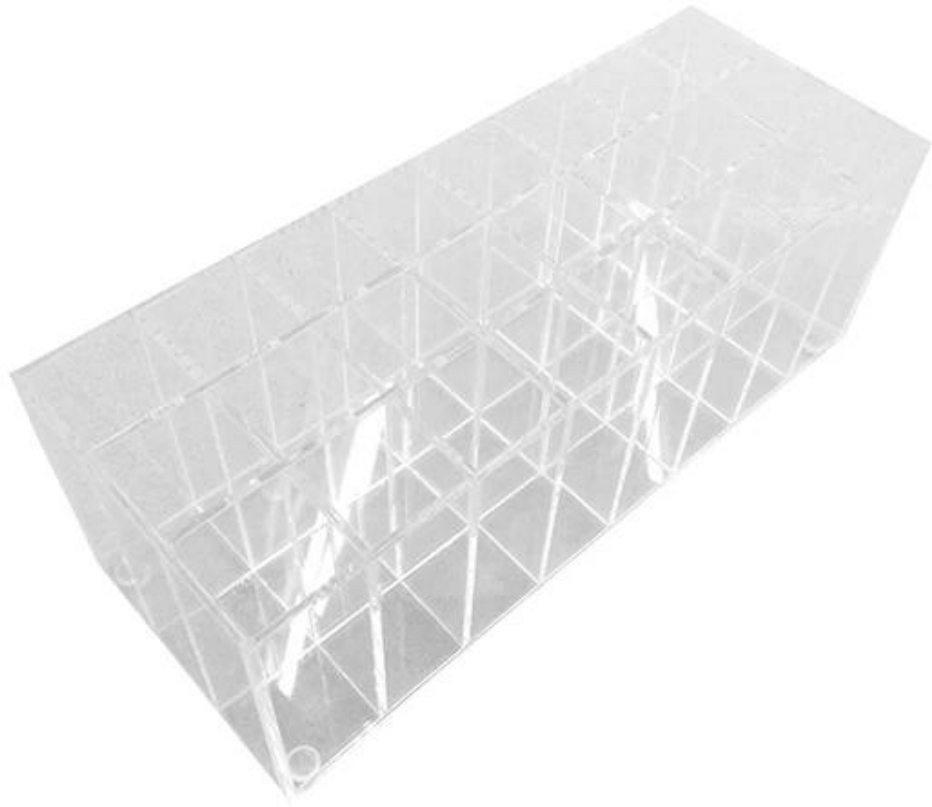


□□ □□	□□□ □□□ □□□□□ □□□
□□□	□□ □□□ □□ □□ □□□ □□□ □□□ □□□ □□□
□□ □□.	DT-C06
□□	200x90x80mm □□ □□□ □□
□□□	□□□
□□	□□□, □□, □□ □.
MOQ	100PCS
□□	2 ~ 5mm
□□ □□	7 ~ 12 □
□□ □□	25 ~ 30 □
□□ □□	□□□ □□ / □□□ / □□
□□	□ - □□ - □□ - □□ - □□□ □□
□□ □□	EXW, FOB, CIF
□□ □□	T / T : □□ □ 30 % □□ + 70 % □□, PayPal, Western Union □□ □□ □□
□□	□□□ □□ □□□□ □□□□ □□□□□.
	□□ □□□□□ 12KG 20MM EPS □
	K = K □□ □□□ □□ □ □ □ □□ □□ □□

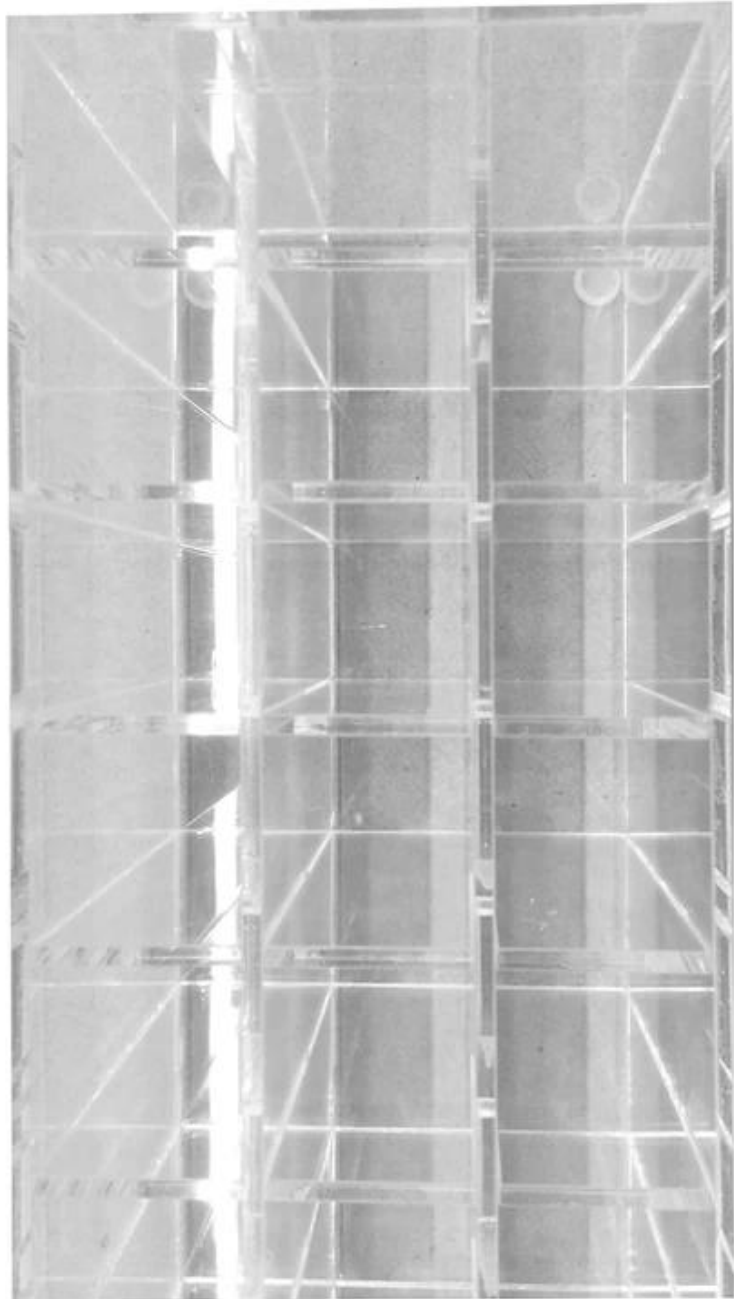












17 0 000 000 000 Detron 0000000 00 00 000 0 00 00 000 00 000 00 000 0000000 000 0 POP
000 0000 00 0 0000 0000000.





Acrylic Workshop



Wood Workshop

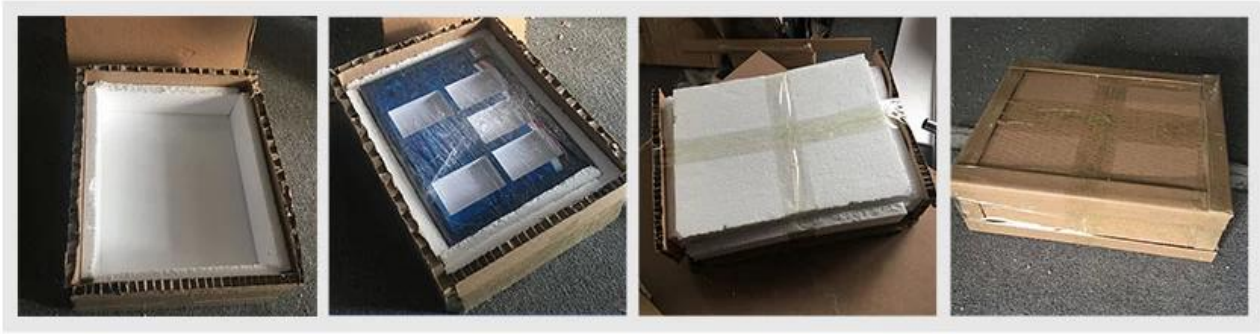
Metal Workshop



Screen Printing Workshop



1. 鋼板 : 鋼 = 鋼 5 鋼板, 鋼板 鋼板 鋼板 鋼板 鋼板.
2. Inner 鋼 : 鋼板, 鋼板, 鋼板 鋼板.
3. 鋼板 anti-shock, 鋼板 鋼板 diop 鋼板.



Detron 係一組由多個組件組成，包括：主機、顯示器、電池、充電器及數據線。

這些組件均採用 POP 包裝，以確保在運輸過程中不受損壞：

主機及顯示器（每個均裝於一個）內置緩衝，電池、充電器、數據線（USB、Micro、Type-C）則分別包裝。



FAQs

Q1. 如何選擇適合的包裝材料?

A1. 包裝材料應能保護產品免受損壞，且應在 24 小時內送到目的地。

2 如何選擇適合的包裝材料?

A2(1). 包裝 (2). 包裝 (3). 包裝 (4). 包裝 (5) .Inspecton (6). 包裝 (7). 包裝

3 如何選擇適合的包裝材料?

A3(1) 包裝 包裝 包裝 包裝 包裝 包裝.

(2). 包裝 包裝 包裝 包裝 包裝 包裝 包裝 包裝 包裝 包裝 包裝 包裝.

(3). 包裝 包裝 包裝 包裝 QC 包裝 包裝.

(4). 包裝 包裝 包裝 包裝 QC.

4 如何選擇適合的包裝材料?

A4 包裝 包裝 包裝 TT 包裝 包裝 包裝 包裝 包裝 包裝 包裝 包裝 包裝 包裝 包裝.

Q5 如何選擇適合的包裝材料?

A5 包裝 包裝 包裝, 包裝 包裝 (EMS, UPS, DHL, TNT 或 FEDEX) 包裝 包裝. 包裝 包裝 包裝 包裝 包裝 包裝 包裝 包裝 包裝 包裝 包裝 包裝.

包裝 包裝 包裝 包裝 包裝. [包裝](#).